

Ortsgruppen Bünde, Enger-Spenge, Herford und Löhne



 **adfc**
Radtouren
Programm
2024



adfc

Allgemeiner Deutscher
Fahrrad-Club



Kreisverband Herford e.V.
herford.adfc.de



BÜNDE IST WIEDER DABEI!

16. MAI – 05. JUNI



WEITERE INFORMATIONEN
WWW.STADTRADELN.DE



EINE KAMPAGNE DES



1000 Räder
Bünde

Jetzt schon das
Datum vormerken:

07.07.24



Liebe ADFC-Mitglieder, liebe Radlerinnen und Radler!

Auch in diesem Jahr ruft der ADFC mit dem vorliegenden Radtourenprogramm 2024 zu vielen gemütlichen und auch sportlichen Aktivitäten auf.

Der Allgemeine Deutsche Fahrrad-Club e.V. (ADFC) ist mit über 230.000 Mitgliedern die größte Interessenvertretung der Radfahrerinnen und Radfahrer in Deutschland und weltweit. Er berät in allen Fragen rund ums Fahrrad: Recht, Technik und Tourismus. Politisch engagiert sich der ADFC auf regionaler, nationaler und internationaler Ebene für die konsequente Förderung des Radverkehrs.

Radfahren in der Gruppe macht mehr Spaß als alleine. Und wer mit einem erfahrenen Tourenleiter unterwegs ist, sieht und erlebt mehr - und läuft nicht Gefahr, sich zu verirren. Deshalb veranstalten wir geführte Radtouren ganz unterschiedlicher Art. Es enthält sowohl sportliche als auch genießerische Touren. Wir fahren nicht nur im Umland von Bünde, Enger, Spenge, Löhne und Herford, sondern auch weiter weg. Meistens sind es Tagestouren, aber es gibt auch Mehrtagesfahrten. Unser Radtourenprogramm liegt kostenlos an vielen Auslageorten zur Abholung bereit.

Es ist ganz einfach, sich bei unseren Touren anzuschließen. Bei den meisten braucht man lediglich zum angegebenen Zeitpunkt am Treffpunkt zu erscheinen. Bei einigen Touren ist jedoch eine Anmeldung erforderlich. Dies ist gesondert im Programmheft angegeben.

Wir wünschen allen eine schöne und
unfallfreie Radsaison 2024.



**Der Vorstand
des ADFC-Kreisverbandes Herford e.V.**

ADFC-Fördermitglieder im Kreis Herford

Bike-Arena BENNEKER, Hiddenhausen, Bündler Str. 14
Bike-Team BLÖTE, Hiddenhausen, Herforder Str. 155
STADT BÜNDE, „Die Fahrradfreundliche Stadt“

Touren-Beschreibungen

24. Febr. (Sa) Grünkohltour (En)

Heute starten wir bereits um 12 Uhr zu einer Radtour zum Café im Feld. Hier kehren wir zum Grünkohlessen ein. Wegen der Reservierung ist eine verbindliche Anmeldung für diese Genussstour erforderlich.

Streckenlänge: 40 km ▲▲
 Abfahrt/Rückkehr: 12:00/17:00 Uhr, En-Sparkasse
 Tourenleitung: Sigrid Diekmann, 05224 7240

Anmeldung bis 17. Februar



05. März (Di) Nachmittagstour (En)

Abwechslungsreiche und zügige Tour ins Engeraner oder Spenger Umland mit Einkehr. Start: 13 Uhr, Sparkasse Enger.

07. März (Do) Nachmittagstour (En)

Abwechslungsreiche und zügige Tour ins Engeraner oder Spenger Umland mit Einkehr. Start: 13 Uhr, Sparkasse Enger.

07. März (Do) Nachmittagstour (HF)

Abwechslungsreiche Tour ins Herforder Umland mit geplanter Einkehr. Abfahrt um 13 Uhr vom Bahnhof Herford.

09. März (Sa) Zum Café Röscher (En)

Von Enger aus geht es in Richtung Ahle, weiter nach Bieren und dann über Neue Mühle zum Café Röscher. Nach der Stärkung führt der Rückweg über Schwenningdorf und Holsen nach Enger.

Streckenlänge: 45 km ▲▲
 Abfahrt/Rückkehr: 13:00/18:00 Uhr, En-Sparkasse
 Tourenleitung: Eberhard Klugmann, 0177 3201192

12. März (Di) Nachmittagstour (En)

Abwechslungsreiche und zügige Tour ins Engeraner oder Spenger Umland mit Einkehr. Start: 13 Uhr, Sparkasse Enger.

14. März (Do) Nachmittagstour (En)

Abwechslungsreiche und zügige Tour ins Engeraner oder Spenger Umland mit Einkehr. Start: 13 Uhr, Sparkasse Enger.

14. März (Do) Nachmittagstour (HF)

Abwechslungsreiche Tour ins Herforder Umland mit geplanter Einkehr. Abfahrt um 13 Uhr vom Bahnhof Herford.



16. März (Sa) Über's Wiehengebirge (En)

Mit einer Schleife gen Westen über Kilver starten wir bereits um 12 Uhr zur Kahlen Wart, an der wir zum ersten Mal für heute das Wiehengebirge überqueren. Auf dessen Nordseite radeln wir am Hang entlang bis zur zweiten Überquerung in Schnathorst. Weiter geht es wellig südlich des "Wiehens" über Hüllhorst und Kirchlengern nach Randringhausen. Hier ist gegen 16 Uhr die Einkehr im Café Bültermann geplant. Diese Tour richtet sich an Geübte und an Pedelec-Fahrer. Bitte wegen der späten Einkehr genügend Proviant für die Tour einplanen.

Streckenlänge: 78 km ▲▲▲
 Abfahrt/Rückkehr: 12:00/18:00 Uhr, En-Sparkasse
 Tourenleitung: Angela Brüning, 0521 98905648

19. März (Di) Nachmittagstour (En)

Abwechslungsreiche und zügige Tour ins Engeraner oder Spenger Umland mit Einkehr. Start: 13 Uhr, Sparkasse Enger.

21. März (Do) Nachmittagstour (En)

Abwechslungsreiche und zügige Tour ins Engeraner oder Spenger Umland mit Einkehr. Start: 13 Uhr, Sparkasse Enger.

21. März (Do) Nachmittagstour (HF)

Abwechslungsreiche Tour ins Herforder Umland mit geplanter Einkehr. Abfahrt um 13 Uhr vom Bahnhof Herford.

24. März (So) Auftakttour (Bü/En/HF/Lö)
Radelsaison 2024

Die diesjährige Auftakttour des ADFC-Kreisverbandes Herford wird von der Ortsgruppe Löhne organisiert. Alle Ortsgruppen treffen bis 13 Uhr auf dem Parkplatz am Freibad Löhne ein. Nach Begrüßung und Fotos geht es dann gemeinsam auf dem Werre- und dem Weser-Radweg bis nach Bad Oeynhausen-Dehme. Dort kehren die Radler im Café "Das Mauerwerk" ein und stärken sich bei Kaffee und Kuchen. Nach der Kaffeepause fahren alle Ortsgruppen individuell zu ihrem Startort zurück.

Startpunkte und Streckenlängen:

Bünde: 12:00 Uhr ab Rathaus-Parkplatz ▲ 40 km
Enger: 11:30 Uhr ab Sparkasse Enger ▲▲ 60 km
Herford: 12:30 Uhr ab Bahnhof Herford ▲▲ 55 km
Löhne: 13:00 Uhr ab Freibad Löhne ▲ 26 km

26. März (Di) Nachmittagstour (En)

Abwechslungsreiche und zügige Tour ins Engeraner oder Spenger Umland mit Einkehr. Start: 13 Uhr, Sparkasse Enger.

28. März (Do) Nachmittagstour (En)

Abwechslungsreiche und zügige Tour ins Engeraner oder Spenger Umland mit Einkehr. Start: 13 Uhr, Sparkasse Enger.

28. März (Do) Nachmittagstour (HF)

Abwechslungsreiche Tour ins Herforder Umland mit geplanter Einkehr. Abfahrt um 13 Uhr vom Bahnhof Herford.

02. April (Di) Nachmittagstour (En)

Abwechslungsreiche und zügige Tour ins Engeraner oder Spenger Umland mit Einkehr. Start: 13 Uhr, Sparkasse Enger.

03. April (Mi) Feierabendtour (Lö)

Abwechslungsreiche Tour ins Löhner Umland. Abfahrt um 18:15 Uhr vom Freibad Löhne. Eine Einkehr ist vorgesehen.

Buchhandlung Jochen Liebold



Burgstraße 20
32130 Enger

Tel.: 05224-9974050

Fax: 05224-9974051

E-Mail: Buch-J.Liebold@t-online.de

i:SY

Ride it! Love it!



GUTE REISE!

JETZT PROBE FAHREN IM i:SY CENTER HÜLLHORST.

i:SY Center Hüllhorst

RADHAUS. e-mobility. GmbH & Co. KG
Hauptstraße 34 | D - 32609 Hüllhorst

WINTER-ÖFFNUNGSZEITEN

Di - Fr 10:00 - 13:00 | 15:00 - 18:00

Kontakt

05744 51124 0

hallo@iSY-Center-Huellhorst.de

www.iSY-Center-Huellhorst.de

RADHAUS. i:SY Center
e-mobility. Hüllhorst

04. April (Do) Nachmittagstour (En)

Abwechslungsreiche und zügige Tour ins Engeraner oder Spenger Umland mit Einkehr. Start: 13 Uhr, Sparkasse Enger.

04. April (Do) Nachmittagstour (HF)

Abwechslungsreiche Tour ins Herforder Umland mit geplanter Einkehr. Abfahrt um 13 Uhr vom Bahnhof Herford.

07. April (So) Frühstückstour (Lö)

Wie in den letzten Jahren zur Gewohnheit geworden, wollen wir in diesem Jahr die bevorstehende Fahrradsaison auch wieder mit einer Tour zu einem Frühstückscafé in der näheren Umgebung beginnen. Nach der Stärkung schließt sich ein Rundkurs an.

Streckenlänge: 40 km ▲
Abfahrt/Rückkehr: 09:00 Uhr/offen, Lö-Freibad
Tourenleitung: Brigitte Sundermeier, 05223 83972

Anmeldung bis 02. April

09. April (Di) Nachmittagstour (En)

Abwechslungsreiche und zügige Tour ins Engeraner oder Spenger Umland mit Einkehr. Start: 13 Uhr, Sparkasse Enger.

10. April (Mi) Feierabendtour (Lö)

Abwechslungsreiche Tour ins Löhner Umland. Abfahrt um 18:15 Uhr vom Freibad Löhne. Eine Einkehr ist vorgesehen.

11. April (Do) Nachmittagstour (En)

Abwechslungsreiche und zügige Tour ins Engeraner oder Spenger Umland mit Einkehr. Start: 13 Uhr, Sparkasse Enger.

11. April (Do) Nachmittagstour (HF)

Abwechslungsreiche Tour ins Herforder Umland mit geplanter Einkehr. Abfahrt um 18 Uhr vom Bahnhof Herford.

STAUDENHOF

Stauden • Gräser • Wasserpflanzen



Süddorf 11 • 32289 Rödinghausen-Ostkilver
Tel.: 0 52 26 / 98 98 23 • www.staudenhof.com

13. April (Sa) Zum Café Krümel (En)

Die heutige Radtour führt uns in den Norden von Enger. Wir überqueren zuerst die Else, danach die A30. Auf ruhigen Wegen erreichen wir nach ein paar kleinen Anstiegen das Café Krümel in Bünde. Nach dem Genuss von Kaffee und selbstgebackenem Kuchen radeln wir nach Enger zurück.

Streckenlänge: 40 km ▲▲
Abfahrt/Rückkehr: 13:00/18:00 Uhr, En-Sparkasse
Tourenleitung: Ariane Hanselle, 0160 99116762

14. April (So) Frühlingsfest Kirchlengern (En/Lö)

Am heutigen Sonntag findet in Kirchlengern das Frühlingsfest statt. Die Ortsgruppen Löhne und Enger-Spenge werden gemeinsam mit einem Aktionsstand teilnehmen. Details können zeitnah den Internetseiten loehne.adfc.de und enger.adfc.de oder der lokalen Presse entnommen werden.

Ort: Kirchlengern
Zeit: offen
Ansprechpartner: Georg Hofemann, 0173 8206294
Ansprechpartner: Uwe Diekmann, 05224 7240

14. April (So) Heinrich-Hutze-Tour (Lö)

Auf den Spuren des Barkhausener Architekten Heinrich Hutze (1853 - 1913) durchqueren wir das Mindener Land zwischen Eidinghausen, Lerbeck, Kleinenbremen und Hartum bis zur "Villa Hutze" in Barkhausen. Hin- und Rückfahrt längs der Weser.

Streckenlänge: 75 km ▲▲
Abfahrt/Rückkehr: 09:30/18:00 Uhr, Lö-Freibad
Tourenleitung: Ulli Gaidies, 0152 06337067

HEIZUNG · SANITÄR · ELEKTRO · KLIMA · SOLAR

 **05732 / 94 93-0**

info@wilhelm-meier.com

WILHELM MEIER 

Bahnhofstr. 123 • 32584 LÖHNE

16. April (Di) Nachmittagstour (En)

Abwechslungsreiche und zügige Tour ins Engeraner oder Spenger Umland mit Einkehr. Start: 13 Uhr, Sparkasse Enger.

17. April (Mi) Feierabendtour (Lö)

Abwechslungsreiche Tour ins Löhner Umland. Abfahrt um 18:15 Uhr vom Freibad Löhne. Eine Einkehr ist vorgesehen.

18. April (Do) Nachmittagstour (En)

Abwechslungsreiche und zügige Tour ins Engeraner oder Spenger Umland mit Einkehr. Start: 13 Uhr, Sparkasse Enger.

18. April (Do) Abendtour (HF)

Abwechslungsreiche Tour ins Herforder Umland mit geplanter Einkehr. Abfahrt um 18 Uhr vom Bahnhof Herford.

18. April (Do) Kirschblütentour (HF)

Alljährlich entfalten im Bielefelder Osten "Auf dem Langen Kampe" nahezu 250 japanische Kirschbäume Ende April ihre volle Blütenpracht und verwandeln die Allee von gut einem Kilometer Länge für eine kurze Zeit in ein rosa Blütenmeer. Der Traum von rosa Kirschblüten heißt uns dort willkommen und steht der Pracht des Sakura-Festes, dem Kirschblütenfest in Japan, in nichts nach. Je nach dem witterungsabhängigen Blütenstand kann eine Terminverschiebung notwendig werden, die im Internet unter touren-termine.adfc.de rechtzeitig angekündigt wird.

Streckenlänge: 40 km ▲▲
Abfahrt/Rückkehr: 13:00/17:30 Uhr, HF-Bahnhof
Tourenleitung: Ursula Kujat, 0521 871535

Wenn aus Sprache Gespräche werden

Die weltweit ersten Hörgeräte mit Multi-Beamformer-Technologie und 2-Wege-Signalverarbeitung.

Jetzt kostenlos bei uns testen!



Pure Charge&Go IX



SCHIERHOLZ

Augenoptiker • Juwelier • Akustiker

Kirchplatz 8 • 32130 Enger • Tel. 05224-2201
www.schierholz-enger.de

Jetzt neu bei uns
Hörgeräte!



BIKE-TEAM BLÖTE
H I D D E N H A U S E N



WWW.BLOETE.DE



*IHR FAHRRAD- UND
E-BIKE-MARKENSPEZIALIST
IN HIDDENHAUEN*

BIKE-TEAM BLÖTE

Herforder Str. 155 | 32120 Hiddenhausen

Tel. (05221) 61919

info@bloete.de

20. April (Sa) Reparaturkurs von Frauen für Frauen (Bü)

Bei einer Fahrradpanne sich selbst helfen können? Keine Selbstverständlichkeit für Frauen! Wie "Frau" sich bei einem Plattfuß selbst helfen kann, wird unter fachlicher Anleitung von Mitarbeiterinnen unseres Fördermitgliedes Bike-Team Blöte am eigenen Rad (bitte mitbringen) erlernt und eingeübt. Der Kurs erfordert keine Vorerfahrung.

Anmeldung bis 18. April max. 10 Teilnehmer

Wann: 14:00 bis 16:00 Uhr
Wo: Ev. Jugendhilfe Schweicheln
Kosten: 20 Euro (Mitglieder die Hälfte)

Ansprechpartner: Christine Emanuel, 0175 4434430

20. April (Sa) Zum Café im Kräutergarten (En)

Die Tour führt über Hoyel und Neuenkirchen, bevor wir in Borgholzhausen unser Ziel, das Café im Kräutergarten, erreichen. Nach der Pause führt der Rückweg über Hesseln vorbei am Golfplatz und Rotenhagen nach Enger.

Streckenlänge: 60 km ▲▲
Abfahrt/Rückkehr: 13:00/18:00 Uhr, En-Sparkasse
Tourenleitung: Eberhard Klugmann, 0177 3201192

21. April (So) B61 - ohne Auto mobil (HF)

Ohne Auto mobil: Alle zwei Jahre erobern Radfahrer, Skater, Jogger und Fußgänger die 16 Kilometer lange Strecke zwischen Herford und Bielefeld, ganz ohne Auto und Motorenlärm. Dafür aber mit viel Bewegung, Spaß und einem Programm für die ganze Familie. Die Ortsgruppe Herford wird mit einem Infostand vertreten sein (Nähe der ehemaligen Gaststätte "Stedefreunder Krug"). Es wird das Codieren von Fahrrädern angeboten. Der erforderliche ADFC-Codierauftrag sowie die Anmeldung können unter herford.adfc.de/fahrrad-codierung.de erfolgen.

Ort: Herford, Bielefelder Straße
Zeit: 10:00 bis 17:00 Uhr
Ansprechpartner: Peter Gülpen, 05224 7240



Waschanlage · Wagenpflege · Zubehör
Autogas · Hermes Paketshop

Bünder Str. 24 – 32130 Enger
Tel. 05224 / 979520



**IHR FAHRRAD- &
E-BIKE-SPEZIALIST
IN BAD OEYNHAUSEN**

RIESE & MÜLLER

bergamont
BICYCLES

ORBEA

STEVENS

HOHEACHT

GIANT

MOUSTACHE

CENTURION

GIÖ SANTA CRUZ

VELOBVILLE

BIKE-TEAM BLÖTE
Brüderstr. 35A | 32547 Bad Oeynhausen
info@multi-store-oeynhausen.de
Tel. (05731) 259255

23. April (Di) Nachmittagstour (En)

Abwechslungsreiche und zügige Tour ins Engeraner oder Spenger Umland mit Einkehr. Start: 13 Uhr, Sparkasse Enger.

24. April (Mi) Feierabendtour (Lö)

Abwechslungsreiche Tour ins Löhner Umland. Abfahrt um 18:15 Uhr vom Freibad Löhne. Eine Einkehr ist vorgesehen.

25. April (Do) Nachmittagstour (En)

Abwechslungsreiche und zügige Tour ins Engeraner oder Spenger Umland mit Einkehr. Start: 13 Uhr, Sparkasse Enger.

25. April (Do) Abendtour (HF)

Abwechslungsreiche Tour ins Herforder Umland mit geplanter Einkehr. Abfahrt um 18 Uhr vom Bahnhof Herford.

27. April (Sa) Reparatur-Workshop (Bü)

Selber warten und reparieren macht Spaß! Hier ist das Ziel, das eigene Rad besser kennenzulernen und häufige Probleme mit Verschleißteilen selber zu beheben wie Bremsbelege wechseln, kleine Unwucht im Laufrad beseitigen oder den Zustand der Kette zu prüfen und gegebenenfalls zu erneuern.

Anmeldung bis 25. April max. 10 Teilnehmer

Wann: 14:00 bis 16:30 Uhr

Wo: Radstation Bünde

Kosten: ADFC-Mitglieder frei

Mitzubringen: eigenes Fahrrad und Werkzeug

Die Veranstaltung findet im überdachten Bereich der Radstation statt.

Ansprechpartner und Anmeldung:

Christoph Maas, Tel.: 05221 108490

oder per E-Mail: maaschristoph@gmail.com

Unser Markensortiment:   

Verkauf – Mietgeräte – Service

Altgeräte Rücknahme


niemeier
TECHNIK-FACHMARKT

F.W. Niemeier GmbH
Industriestraße 14
32139 SPENGE
Tel. 05225 **2160**

- Gebäudeinstallation
- Photovoltaik
- Satellitenanlagen
- Wärmepumpen
- Netzwerktechnik
- Wartung



BRINKMANN

SANKER

ELEKTROTECHNIK GBR

Wemmerweg 7 · Enger · Tel. 05224/699659 · info@elektrotechnik-bs.de

27. April (Sa) Zur Linde (En)

Von Enger aus starten wir über Bünde und Bieren nach Rödinghausen. Im Restaurant "Zur Linde" erwartet uns Kaffee und hausgemachter Kuchen. Zurück radeln wir am Gut Böckel vorbei nach Enger. Wegen der Reservierung ist eine Anmeldung erforderlich.

Streckenlänge: 55 km ▲▲
Abfahrt/Rückkehr: 13:00/18:00 Uhr, En-Sparkasse
Tourenleitung: Sigrid Diekmann, 05224 7240

Anmeldung bis 25. April

28. April (So) Röthekuhlen in Häger (Bü)

Es geht in den Westen des Kreises Herford, zunächst Richtung Enger-Herringhausen, dann über Pödinghausen nach Häger. Dort sind die historischen Röthekuhlen zu sehen. Auf der Strecke sehen wir immer wieder große Bauernhöfe, Sattelmeierhöfe und alte Wind- und Wassermühlen.

Streckenlänge: 60 km ▲▲▲
Abfahrt/Rückkehr: 10:00/16:30 Uhr, Bü-Rathaus
Tourenleitung: Klaus Hesse, 05223 61983

28. April (So) Weserschiffchen (Lö)

Diese Halbtagestour soll den (Wieder-)Einstieg ins Tourenradeln leicht machen. Darum geht es ausschließlich auf flachen Wegen an Werre und Weser entlang nach Vlotho und von dort auf der östlichen Weserseite nach Holtrup zur Einkehr ins Weserschiffchen. Nach der Stärkung bei Kaffee und Kuchen ist der Rest der Strecke dann auch leicht zu bewältigen.

Streckenlänge: 35 km ▲
Abfahrt/Rückkehr: 13:00/17:00 Uhr, Lö-Freibad
Tourenleitung: Georg Hofemann, 0173 8206294



30. April (Di) Nachmittagstour (En)

Abwechslungsreiche und zügige Tour ins Engeraner oder Spenger Umland mit Einkehr. Start: 13 Uhr, Sparkasse Enger.

01. Mai (Mi) Der Mai ist gekommen (Bü)

Wir fahren über Löhne, Bergkirchen und Barkhausen, wo eine Einkehr geplant ist. Der Rückweg führt an der Weser entlang, an der Porta vorbei zum Großen Weserbogen und weiter über Bad Oeynhausen nach Bünde zurück.

Streckenlänge: 65 km ▲▲▲
Abfahrt/Rückkehr: 12:30/18:00 Uhr, Bü-Rathaus
Tourenleitung: Rolf Diedrichs, 05224 4380

01. Mai (Mi) Rahden - Schokoladine (Lö)

An diesem Feiertag ist unser Ziel ein Café in Rahden-Tonnenheide. Wem die zweimalige Überquerung des Wiehengebirges zu anstrengend ist, kann in Oberlütbe am Friedhofsparkplatz in die Radtour einsteigen. Nähere Information gibt es bei der Tourenleiterin.

Streckenlänge: 75 km ▲▲▲
Abfahrt/Rückkehr: 11:00 Uhr/offen, Lö-Freibad
Tourenleitung: Anne Behncke, 0175 8381940

02. Mai (Do) Nachmittagstour (En)

Abwechslungsreiche und zügige Tour ins Engeraner oder Spenger Umland mit Einkehr. Start: 13 Uhr, Sparkasse Enger.

Radler-Rast

- Coffee to go
- Biergarten
- Gasgrill zum selber Grillen

Kosten pro Person 0,50 €
Getränke vom Hof

to go!

Wof Hagemann-Krystosek
Im Hagen 22, 49326 Melle-Neuenkirchen

Im Hagen 22, 49326 Melle-Neuenkirchen
Radweg: M2 (HVN), M4, Schlössertour Melle, R45
Wanderweg: Talweg X8 (TWV), Schlössertour

meinevolksbank.de/videoberatung

Jetzt auch Videoberatung!

Genossenschaftlich heißt: Beratung so, wie es Ihnen passt. Morgen kann kommen.

Wir machen den Weg frei.

Es geht um Sie. Darum beraten wir Sie, wann und wo Sie wollen. Persönlich und digital sind dabei kein Widerspruch. Probieren Sie es aus!

Volksbank Herford-Mindener Land eG

Glas Vogelsang
GmbH & Co. KG
GLASSCHLEIFEREI · GLASHANDLUNG · GLASEREI



**Rahmenlose, maßgefertigte
Ganzglasduschen**

Wir beraten Sie gern!

32584 Löhne-Obernbeck Im Niedernbrock 42
Telefon (05732) 6862-0 info@Glasvogelsang.de

02. Mai (Do) Abendtour (HF)
Abwechslungsreiche Tour ins Herforder Umland mit geplanter Einkehr. Abfahrt um 18 Uhr vom Bahnhof Herford.

04. Mai (Sa) Weberhaus Melle (En)
Das Ausflugsziel unserer Samstagstour ist das Weberhaus in Melle, idyllisch gelegen am Meller Berg. Die Strecke ist hügelig, auf den letzten Metern müssen wir einen Anstieg bewältigen. Der Rückweg erfolgt durch das Meller Land.

Streckenlänge: 60 km ▲▲
Abfahrt/Rückkehr: 13:00/18:00 Uhr, En-Sparkasse
Tourenleitung: Uwe Diekmann, 05224 7240

05. Mai (So) Kleine Sonntagsrunde (En)
Heute treffen wir uns, um ganz gemütlich in den Sonntag-nachmittag zu radeln. Durch das schöne Wittekindland fahren wir zu einem Ziel, welches kurzfristig festgelegt wird. Diese Tour richtet sich insbesondere auch an Ungeübte und Einsteiger. Anmeldung erforderlich.

Streckenlänge: 35 km ▲
Abfahrt/Rückkehr: 14:00/18:00 Uhr, En-Sparkasse
Tourenleitung: Frank Röbelt, 05224 938884

Anmeldung bis 01. Mai

05. Mai (So) Mühlcafé Verl-Ölbach (HF)

Vorbei an Heepen und Stieghorst queren wir den Teuto, durchfahren Sennestadt und erreichen Sande im Holter Wald. Hier kehren wir im Mühlcafé zur Pause ein. Die Rückfahrt über Schloss Holte-Lipperreihe führt durch den Bergzug des Teutos. Parallel zur A2 geht es zurück nach Herford.

Streckenlänge: 80 km ▲▲▲
Abfahrt/Rückkehr: 10:00 Uhr/offen, HF-Bahnhof
Tourenleitung: Gerd Marten, 05221 67736

05. Mai (So) Findlingswald Neuenknick (Lö)

Wo die Steine aus der Erde wachsen: Dorthin gelangen wir auf einer großen Schleife durch die weite, stille Landschaft zwischen Weser und Schaumburger Wald. Die Strecke ist weitgehend steigungsfrei, ein ganzer Tag im Sattel erfordert jedoch etwas Kondition.

Streckenlänge: 110 km ▲▲▲
Abfahrt/Rückkehr: 08:00/19:00 Uhr, Lö-Freibad
Tourenleitung: Ulli Gaidies, 0152 06337067

07. Mai (Di) Nachmittagstour (En)

Abwechslungsreiche und zügige Tour ins Engeraner oder Spenger Umland mit Einkehr. Start: 13 Uhr, Sparkasse Enger.

CATARI
TOP-BERATUNG...immer gut drauf!

*2x in Enger:
Für Frauen,
die es modisch lieben!*

CATARI COMPANIES · Burgstr. 15 · 32130 Enger · 05224-986543
CATARI · Spengerstr. 19 · 32130 Enger · 05224-994699

08. Mai (Mi) Feierabendtour (Lö)

Abwechslungsreiche Tour ins Löhner Umland. Abfahrt um 18:15 Uhr vom Freibad Löhne. Eine Einkehr ist vorgesehen.

09. Mai (Do) Himmelfahrt (Bü)

Diese Tour führt uns über Enger, Jöllenbeck und den Grüngürtel von Bielefeld zum Botanischen Garten, wo eine Einkehr geplant ist. Der Rückweg geht über Hoberge, Schröttinghausen und Spenge nach Bünde zurück.

Streckenlänge: 70 km ▲▲
Abfahrt/Rückkehr: 12:00/18:00 Uhr, Bü-Rathaus
Tourenleitung: Rolf Diedrichs, 05224 4380

#MEHRPLATZ #FÜRSTRAD

11. Mai (Sa) Fahrrad-Codieraktion (En)

Wir bieten eine Fahrrad-Codieraktion am Haus der Kulturen an. Hier können Fahrradbesitzer ihr Rad mit einem Code kennzeichnen lassen. Pro Fahrrad wird eine Gebühr von zehn Euro erhoben, ADFC-Mitglieder zahlen die Hälfte (Nachweis durch Mitgliedsausweis). Folgende Dokumente werden benötigt: Kaufvertrag, Rechnung oder Quittung als Eigentumsnachweis für das Fahrrad sowie Personalausweis oder Reisepass. Der erforderliche ADFC-Codierauftrag sowie die Anmeldung können unter herford.adfc.de/fahrrad-codierung.de erfolgen. Am ADFC-Infostand bietet sich die Gelegenheit, sich über das bevorstehende Stadtradeln in Enger und Spenge vom 16. Mai bis 05. Juni zu informieren.

Ort: Haus der Kulturen Enger
Zeit: 11:00 bis 15:00 Uhr
Ansprechpartner: Uwe Diekmann, 05224 7240

mein E-Bike

E-Bikes vor Ort erleben und Probefahren.

Exklusiv bei Ihrem VICTORIA Fachhändler.

Ihr VICTORIA E-Bike finden Sie bei uns:

Racing-Team-Löhne
Scooter Motorräder Quads PKW

VICTORIA
FAHRRÄDER SEIT 1886

Racing-Team-Löhne Pfingstweg 41 • 32278 Kirchlengern • T 05223 - 79 25 66 0
W www.racing-team-loehne.de • E kontakt@racing-team-loehne.de

13. Mai (Mo) Werse-Radweg (Lö) 16. Mai (Do) 4-Tage-Tour

Der Weser-Radweg führt auf steigungsarmen Wegen ca. 130 Kilometer mal direkt entlang der Werse, mal weiter abseits durch die von dem Fluss geprägte Landschaft. Start- und Zielort ist Rheda-Wiedenbrück. Der Rundkurs verläuft über Oelde, Beckum, Hamm, Ahlen, Drensteinfurt und Gelmer, wo die Werse in die Ems mündet. Über Telgte und Warendorf fahren wir ca. 70 Kilometer entlang der Ems zurück zum Ausgangspunkt.

Streckenlänge: 200 km ▲▲
Abfahrt/Rückkehr: Info bei Anmeldung
Tourenleitung: Brigitte Sundermeier, 05223 83972

Anmeldung bis 15. März max. 10 Teilnehmer

14. Mai (Di) Nachmittagsstour (En)

Abwechslungsreiche und zügige Tour ins Engeraner oder Spenger Umland mit Einkehr. Start: 13 Uhr, Sparkasse Enger.

14. Mai (Di) Kibbelingstour (HF)

Heute fahren wir zum Kibbeling-Essen, eine sehr feine Fischspezialität aus den Niederlanden. Dort isst man den saftigen Backfisch als Imbiss-Snack mit Remoulade und Pommes.

Streckenlänge: 55 km ▲
Abfahrt/Rückkehr: 10:00 Uhr/offen, HF-Bahnhof
Tourenleitung: Barbara Reinsch, 05221 33127

hm | 1857
MÜHLENWERK HOTEL & RESTAURANT A.D. WERSE

HOTEL · RESTAURANT · WURSTBRATEREI
TAGUNGEN · HOCHZEITEN · FAMILIENFEIERN
NEU AB FRÜHJAHR 2022: CAFÉ AN DER WERSE

BÜNDER STRASSE 290
32584 LÖHNE
05732/983-0
info@muehlenwerk1857.de

15. Mai (Mi) Feierabendtour (Lö)

Abwechslungsreiche Tour ins Löhner Umland. Abfahrt um 18:15 Uhr vom Freibad Löhne. Eine Einkehr ist vorgesehen.

16. Mai (Do) Abendtour (Bü)

Abwechslungsreiche und zügige Tour ins Bündler Umland. Start um 18:30 Uhr vom Rathaus-Parkplatz Bünde.

**16. Mai (Do) Stadtradeln im Kreis Herford (En)
05. Juni (Mi)**

Die Ortsgruppe Enger-Spenge nimmt in der Zeit vom 16. Mai bis 05. Juni am diesjährigen Stadtradeln im Kreis Herford teil. Unterstützen Sie uns und radeln Sie mit uns für ein besseres Klima! Es ist ganz einfach: Registrieren Sie sich beim Team "ADFC Enger" unter dem Link stadtradeln.de/enger.

Ansprechpartner: Uwe Diekmann, 05224 7240

16. Mai (Do) Nachmittagstour (En)

Abwechslungsreiche und zügige Tour ins Engeraner oder Spenger Umland mit Einkehr. Start: 13 Uhr, Sparkasse Enger.

16. Mai (Do) Abendtour (HF)

Abwechslungsreiche Tour ins Herforder Umland mit geplanter Einkehr. Abfahrt um 18 Uhr vom Bahnhof Herford.

18. Mai (Sa) Beutling Wellingholzhausen (En)

Die Radelnden starten heute über ausgesucht ruhige und verkehrsarme Wege zum Beutling. Dieser Berg liegt südlich von Wellingholzhausen und westlich der Wulfter Heide. Nach der Kaffeepause an der Beutlingsallee geht es entlang der Ausläufer des Teutoburger Waldes zurück nach Enger.

Streckenlänge: 60 km ▲▲
Abfahrt/Rückkehr: 13:00/18:00 Uhr, En-Sparkasse
Tourenleitung: Uwe Diekmann, 05224 7240

20. Mai (Mo) Mühlentour (Bü)

Am heutigen Deutschen Mühlentag fahren zu einer Mühle, die kurzfristig festgelegt wird.

Streckenlänge: 60 km ▲▲
Abfahrt/Rückkehr: 13:00/18:00 Uhr, Bü-Rathaus
Tourenleitung: Wilhelm Büscher, 05223 6588226

20. Mai (Mo) Altes Pfarrhaus (En)

Am Pfingstmontag starten wir Richtung Süden und überqueren den Teutoburger Wald am Ascheberg in Werther. Der Rückweg erfolgt über Borgholzhausen, Neuenkirchen und Spenge. Für die Einkehr im Café "Altes Pfarrhaus" ist eine vorherige Anmeldung erforderlich.

Streckenlänge: 65 km ▲▲
Abfahrt/Rückkehr: 11:00/18:00 Uhr, En-Sparkasse
Tourenleitung: Sigrid Diekmann, 05224 7240

Anmeldung bis 17. Mai

Fahrräder in Löhne



montags bis freitags
10-13 Uhr u. 14-18 Uhr
samstags 09-13 Uhr

Bike Plantage GmbH
Oeynhausener Str. 77
32584 Löhne
Tel 05732 688640
mail@bike-plantage.de
www.bike-plantage.de

**E-Bikes · Fahrräder
Werkstatt · Zubehör
Beratung · Service**

*Lassen Sie sich inspirieren
von unserem überzeugenden Sortiment
und finden Sie Ihr Wunschfahrrad.*



Wir freuen uns auf Ihren Besuch

20. Mai (Mo) Mühltour (HF)

Traditionell findet am Pfingstmontag der Deutsche Mühltage statt. Viele Wind- und Wassermühlen öffnen an diesem Tag ihre Türen und lassen die Flügel und Wasserräder drehen. An diesem beliebten Mahl- und Backtag starten wir zu einer Mühltour, natürlich eine Mühle mit Bewirtung.

Streckenlänge: 75 km ▲▲▲
 Abfahrt/Rückkehr: 10:00 Uhr/offen, HF-Bahnhof
 Tourenleitung: Wolfgang Landwehr, 05221 349878

20. Mai (Mo) Rossmühle Oberbauerschaft (Lö)

Am Deutschen Mühltage laden historische Mühlen zum Besuch ein. Wir drehen eine leicht hügelige Runde über Stift Quernheim. An allen Sehenswürdigkeiten wird Pause eingelegt.

Streckenlänge: 70 km ▲▲▲
 Abfahrt/Rückkehr: 09:00/18:00 Uhr, Lö-Freibad
 Tourenleitung: Ulli Gaidies, 0152 06337067

21. Mai (Di) Nachmittagstour (En)

Abwechslungsreiche und zügige Tour ins Engeraner oder Spenger Umland mit Einkehr. Start: 13 Uhr, Sparkasse Enger.

22. Mai (Mi) Feierabendtour (Lö)

Abwechslungsreiche Tour ins Löhner Umland. Abfahrt um 18:15 Uhr vom Freibad Löhne. Eine Einkehr ist vorgesehen.

23. Mai (Do) Abendtour (Bü)

Abwechslungsreiche und zügige Tour ins Bünde Umland. Start um 18:30 Uhr vom Rathaus-Parkplatz Bünde.

23. Mai (Do) Nachmittagstour (En)

Abwechslungsreiche und zügige Tour ins Engeraner oder Spenger Umland mit Einkehr. Start: 13 Uhr, Sparkasse Enger.

23. Mai (Do) Abendtour (HF)

Abwechslungsreiche Tour ins Herforder Umland mit geplanter Einkehr. Abfahrt um 18 Uhr vom Bahnhof Herford.

25. Mai (Sa) Burg Sternberg (En)

Über Glimke und das Kalletal fahren wir zur Burg Sternberg, wo wir den Blick bei hoffentlich guter Aussicht genießen. Zurück geht es über das Extertal gen Westen. Eine Einkehr auf dem Rückweg ist vorgesehen. In Enger ist zwischen 8:30 und 9:00 Uhr ein erster kurzer Zwischenstopp geplant, da die Tour gemeinsam für den ADFC Bielefeld und der Ortsgruppe Enger-Spenge angeboten wird und somit in Bielefeld startet.

Streckenlänge: 140 km ▲▲▲
 Abfahrt/Rückkehr: 08:30 Uhr/offen, En-Sparkasse
 Tourenleitung: Angela Brüning, 0521 98905648

25. Mai (Sa) Bio-Tour zum Bio-Hof (HF)

Bio-Radtour zum Bio-Gemüsehof in Hüllhorst. Wir fahren ohne Motorunterstützung durch das Ravensberger Hügelland. Einige Steigungen liegen auf der Strecke, sind aber auch mit "normalen Rädern" gut zu bewältigen. Nach einer Führung über den Hof und interessanten Infos über den Gemüseanbau eines Bioland-Betriebes kehren wir in ein Café ein, bevor wir die Heimfahrt nach Herford beginnen. Dies ist wieder eine Tour nur für Fahrräder ohne Motor.

Streckenlänge: 70 km ▲▲▲
 Abfahrt/Rückkehr: 10:00/18:00 Uhr, HF- Bahnhof
 Tourenleitung: Klaus Hesse, 05223 61983

25. Mai (Sa) Bauernbad-Runde (Lö)

Rundkurs zu den alten Bauernbäder unserer Region. Wir fahren über Ulenburg nach Rehmerloh, steigen ein in den Rundkurs und gelangen bergan bis zum Reineberg. Weiter geht es über Niedringhausen, Ober- und Klosterbauerschaft nach Randringhausen. Weiter geht es über Dünne, Spradow, Stift Quernheim und Rehmerloh, wo sich der Kreis schließt.

Streckenlänge: 45 km ▲▲
 Abfahrt/Rückkehr: 12:00 Uhr/offen, Lö-Freibad
 Tourenleitung: Thomas Eggert, 05731 84777

26. Mai (So) Domäne Möllenbeck (Bü)

Wir folgen dem Else-Werre-Radweg und dem Weser-Radweg zur Domäne Möllenbeck. Nach einer Einkehr im Biergarten fahren wir zurück über Eisbergen, Veltheim und Möllbergen nach Bad Oeynhausen und weiter auf dem Else-Werre-Radweg nach Bünde. Die Durchschnittsgeschwindigkeit wird 18 bis 20 km/h betragen.

Streckenlänge: 80 km ▲▲▲
 Abfahrt/Rückkehr: 12:00/18:00 Uhr, Bü-Rathaus
 Tourenleitung: Hans-Bernd Klüter, 0175 2438842

28. Mai (Di) Nachmittagstour (En)

Abwechslungsreiche und zügige Tour ins Engeraner oder Spenger Umland mit Einkehr. Start: 13 Uhr, Sparkasse Enger.

29. Mai (Mi) Feierabendtour (Lö)

Abwechslungsreiche Tour ins Löhner Umland. Abfahrt um 18:15 Uhr vom Freibad Löhne. Eine Einkehr ist vorgesehen.

30. Mai (Do) Bad Holzhausen (Bü)

Wir fahren über Markendorf und Börninghausen zum Kurpark Holzhausen mit Einkehr. Der Rückweg über Bieren und Hagedorn nach Bünde zurück.

Streckenlänge: 60 km ▲▲
 Abfahrt/Rückkehr: 13:00/18:00 Uhr, Bü-Rathaus
 Tourenleitung: Rolf Diedrichs, 05224 4380

Glamour

KOSMETIK
art of beauty

Ilknur Yildiz
Tel.: 0 52 25 · 87 30 70
Mobil: 0151 · 21 15 08 14
kontakt@glamour-kosmetik.de
Poststr. 25 · 32139 Spenge

BABOR

30. Mai (Do) Stadtradeltour (En)

Entdeckt wird heute ein Teil des Kreises Herford mit dem Rad. Wir radeln durch die Kommunen Enger, Spenge, Rödighausen, Kirchlengern, Bünde und Hiddenhausen. Im Café im Feld wollen wir mit Bratwurst und Steak ein Grillbuffet genießen, dafür ist eine verbindliche Anmeldung erforderlich.

Streckenlänge: 65 km ▲▲
Abfahrt/Rückkehr: 10:00/18:00 Uhr, En-Sparkasse
Tourenleitung: Sigrid Diekmann, 05224 7240

Anmeldung bis 23. Mai

31. Mai (Fr) Rund um Meppen (Lö)

02. Juni (So) 3-Tage-Tour

Individuelle Anreise nach Meppen mit zwei Übernachtungen und drei Sternfahrten: Genießertour Bokeloh und Geeste, Erlebnistour Bourtang Moor und Twiste sowie Hügeltour Sögel und Haselünne.

Streckenlänge: 175 km ▲▲
Abfahrt/Rückkehr: Info bei Anmeldung
Tourenleitung: Thomas Eggert, 05731 84777

Anmeldung bis 10. Mai max. 10 Teilnehmer

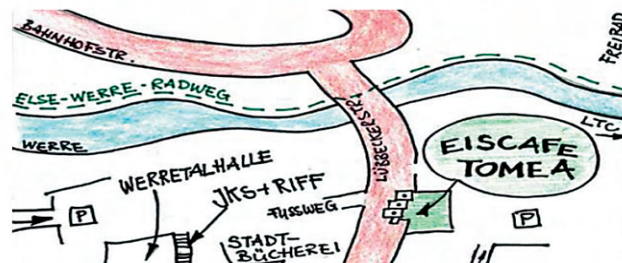
01. Juni (Sa) Zum Kaffee Hexenbrink (En)

Über das Nagelsholz und Häger radeln wir nach Werther, wo wir den Teutoburger Wald am Ascheloher Berg überqueren. Nach der Einkehr im Bauernhofcafé "Kaffee Hexenbrink" führt der Rückweg über Amshausen. Wir überqueren den Teuto erneut, diesmal am Waldhotel "Peter auf'm Berge". Von dort rollen wir über Großdornberg nach Jöllenberg und erreichen schließlich den Ausgangspunkt in Enger.

Streckenlänge: 55 km ▲▲▲
Abfahrt/Rückkehr: 13:00/18:00 Uhr, En-Sparkasse
Tourenleitung: Eberhard Klugmann, 0177 3201192

EISCAFÉ TOMEA

~ Löhner City ~
am Else-Werre-Radweg



orig. ital. Eis aus
eigener Herstellung
Snacks, Getränke
Kaffee-Spezialitäten



Tel. 05732-6566 www.tomea.de

02. Juni (So) Von Quelle zu Quelle (Lö)

Der Start ist in Bielefeld an der kuriosen Lutterquelle, deren Wasser in zwei Richtungen fließt. Weiter geht es durch das Luttertal, die Sennestadt, am Bullerbach und Furbach entlang bis zu den Sickerquellen der Ems. Vorbei am Padersee erreichen wir das Ziel: die Paderquellen mitten in Paderborn. Eine Einkehr ist unterwegs geplant.

Streckenlänge: 70 km ▲▲
Abfahrt/Rückkehr: Info bei Anmeldung
Tourenleitung: Brigitte Sundermeier, 05223 83972

Anmeldung bis 30. Mai max. 10 Teilnehmer

04. Juni (Di) Nachmittagstour (En)

Abwechslungsreiche und zügige Tour ins Engeraner oder Spenger Umland mit Einkehr. Start: 13 Uhr, Sparkasse Enger.

05. Juni (Mi) Feierabendtour (Lö)

Abwechslungsreiche Tour ins Löhner Umland. Abfahrt um 18:15 Uhr vom Freibad Löhne. Eine Einkehr ist vorgesehen.

06. Juni (Do) Abendtour (für Einsteiger) (Bü)

Einstündige gemütliche und langsame Radtour ins Bänder Umland. Abfahrt: 18:30 Uhr vom Rathaus-Parkplatz Bünde.

WIR ÄNDERN DEN NAMEN, NICHT DIE ROUTE.



bikearena-benneker.de
Bünder Straße 14
32120 Hiddenhausen



2-Räder
Fulland

fulland-zweirad.de
Paderborner Straße 8
33161 Hövelhof
Holter Straße 213
33758 Schloß Holte-
Stukenbrock



SCHRÖDER BIKES

schroeder-bikes.de
Ein Unternehmen der
Schröder Team Mobility
GmbH & Co. KG
Industriestraße 19
33689 Bielefeld

**AB
FRÜHJAHR
2024**

06. Juni (Do) Nachmittagstour (En)

Abwechslungsreiche und zügige Tour ins Engeraner oder Spenger Umland mit Einkehr. Start: 13 Uhr, Sparkasse Enger.

06. Juni (Do) Abendtour (HF)

Abwechslungsreiche Tour ins Herforder Umland mit geplanter Einkehr. Abfahrt um 18 Uhr vom Bahnhof Herford.

06. Juni (Do) Herford Bora (Lö)

Die Tour nach Herford führt über Kirchlegern, Bustedt, das Füllenbruch und die Radewiger Feldmark bis zur Ahmser Straße, wo sich das neue, futuristische Gebäude der Firma Bora befindet. Über die Herforder Wälle und den Stadtweg geht es zurück nach Löhne. Eine Einkehr ist geplant.

Streckenlänge: 40 km ▲▲
Abfahrt/Rückkehr: 10:30 Uhr/offen, Lö-Freibad
Tourenleitung: Regine Bunte, 05223 17201

Anmeldung bis 30. Mai

08. Juni (Sa) KulTour 2024 (En)

Auf meist ruhigen Wegen fahren wir durch Bielefeld über den neugestalteten Adenauerplatz und oberhalb des Ostwestfalendamms nach Steinhagen. In Schlichtes Brennerei erhalten wir eine "gehaltvolle" Führung (5 Euro pro Person). Danach radeln wir über den Ascheloher Berg im Teuto nach Enger zurück. Auf dem Rückweg ist eine Einkehr geplant.

Streckenlänge: 60 km ▲▲
Abfahrt/Rückkehr: 12:00/18:00 Uhr, En-Sparkasse
Tourenleitung: Margret Giesselmann, 05224 1033

09. Juni (So) Kleine Sonntagsrunde (En)

Heute treffen wir uns, um ganz gemütlich in den Sonntag-nachmittag zu radeln. Durch das schöne Wittekindland fahren wir zu einem Ziel, welches kurzfristig festgelegt wird. Diese Tour richtet sich insbesondere auch an Ungeübte und Einsteiger. Anmeldung erforderlich.

Streckenlänge: 35 km ▲
Abfahrt/Rückkehr: 14:00/18:00 Uhr, En-Sparkasse
Tourenleitung: Frank Röbelt, 05224 938884

Anmeldung bis 05. Juni

10. Juni (Mo) Hildesheimer Umland (Lö)

14. Juni (Fr) 5-Tage-Tour

Ausgangspunkt der Tour ist der Bahnhof Hameln, von dort geht es über Coppenbrücke nach Hildesheim. Mit drei Tages-touren wird das Umland erkundet und zum Abschluss radeln wir auf dem Innerste- und dem Leine-Heide-Radweg zum Bahnhof Wunstorf.

Streckenlänge: 270 km ▲▲
Abfahrt/Rückkehr: Info bei Anmeldung
Tourenleitung: Marcus Koch, 0176 21174604

Anmeldung bis 31. Januar

max. 10 Teilnehmer

11. Juni (Di) Nachmittagstour (En)

Abwechslungsreiche und zügige Tour ins Engeraner oder Spenger Umland mit Einkehr. Start: 13 Uhr, Sparkasse Enger.

12. Juni (Mi) Feierabendtour (Lö)

Abwechslungsreiche Tour ins Löhner Umland. Abfahrt um 18:15 Uhr vom Freibad Löhne. Eine Einkehr ist vorgesehen.

13. Juni (Do) Abendtour (Bü)

Abwechslungsreiche und zügige Tour ins Bündler Umland. Start um 18:30 Uhr vom Rathaus-Parkplatz Bünde.

13. Juni (Do) Nachmittagstour (En)

Abwechslungsreiche und zügige Tour ins Engeraner oder Spenger Umland mit Einkehr. Start: 13 Uhr, Sparkasse Enger.

13. Juni (Do) Abendtour (HF)

Abwechslungsreiche Tour ins Herforder Umland mit geplanter Einkehr. Abfahrt um 18 Uhr vom Bahnhof Herford.

15. Juni (Sa) Café Sonnenschein (Bü)

Über Kirchlengern, Falkendiek, Bischofshagen und Lohe fahren wir zum Café Sonnenschein.

Streckenlänge: 45 km ▲▲▲
Abfahrt/Rückkehr: 13:00/17:30 Uhr, Bü-Rathaus
Tourenleitung: Ute Klavei, 0157 51828215

15. Juni (Sa) Diepholz (Lö)

Individuelle An- und Abreise mit der Bahn nach Rahden. Durch weite Wiesen und Moore fahren wir einen großen Bogen zur Kreisstadt Diepholz: Landschaft pur, soweit das Auge reicht. Stationen der steigungsfreien Tour sind unter anderem Oppenwehe, Rehdener Geestmoor, Rehden und Wetschen.

Streckenlänge: 100 km ▲▲▲
Abfahrt/Rückkehr: Info bei Anmeldung
Tourenleitung: Ulli Gaidies, 0152 06337067

Anmeldung bis 03. Juni max. 10 Teilnehmer

16. Juni (So) Frühstück in Niedersachsen (En)

Morgens früh um 7 Uhr heißt es heute: "Auf die Räder, fertig, los!". Wir starten zu unserer jährlichen Frühstückstour. Diesmal heißt das Ziel Bad Essen, welches nach ca. 3 Stunden Fahrtzeit erreicht wird. Bei dieser anspruchsvollen Tour geht es sowohl auf dem Hinweg als auch zurück über das Wiehengebirge. Nach dem ausgiebigen Frühstück wird der Rückweg nach Enger angetreten. Eine verbindliche Anmeldung ist erforderlich.

Streckenlänge: 80 km ▲▲▲
Abfahrt/Rückkehr: 07:00/16:00 Uhr, En-Sparkasse
Tourenleitung: Uwe Diekmann, 05224 7240

Anmeldung bis 13. Juni

18. Juni (Di) Nachmittagstour (En)

Abwechslungsreiche und zügige Tour ins Engeraner oder Spenger Umland mit Einkehr. Start: 13 Uhr, Sparkasse Enger.

19. Juni (Mi) Feierabendtour (Lö)

Abwechslungsreiche Tour ins Löhner Umland. Abfahrt um 18:15 Uhr vom Freibad Löhne. Eine Einkehr ist vorgesehen.

20. Juni (Do) Abendtour (Bü)

Abwechslungsreiche und zügige Tour ins Bündler Umland. Start um 18:30 Uhr vom Rathaus-Parkplatz Bünde.

20. Juni (Do) Nachmittagstour (En)

Abwechslungsreiche und zügige Tour ins Engeraner oder Spenger Umland mit Einkehr. Start: 13 Uhr, Sparkasse Enger.


20. Juni (Do) Märchen-Tour (HF)

Die heutige Fahrradtour führt uns in ein idyllisches Märchendörfchen. Märchenhaft stellt sich das Dorf in Bildern und Skulpturen an verschiedenen Stellen dar. Eine etwas anspruchsvolle Tour in eine Bergregion.

Streckenlänge: 70 km ▲▲▲
Abfahrt/Rückkehr: Info bei Anmeldung
Tourenleitung: Barbara Reinsch, 05221 33127

Anmeldung erforderlich max. 12 Teilnehmer

AUTOHAUS
Landermann
Ihr nachhaltiges Autohaus in Spenge!



Autohaus Landermann GmbH & Co. KG
Industriestraße 25 | 32139 Spenge
05225 85090 | www.autohaus-landermann.de



Jetzt SOLAR-ENERGIE tanken
an unseren Ladesäulen am Autohaus.



20. Juni (Do) Abendtour (HF)

Abwechslungsreiche Tour ins Herforder Umland mit geplanter Einkehr. Abfahrt um 18 Uhr vom Bahnhof Herford.

22. Juni (Sa) Radlergottesdienst (Bü/En/HF/Lö)

Der diesjährige 14. Radlergottesdienst wird in der Lukaskirche im Ortsteil Wittel der Stadt Löhne ausgerichtet. Der Gottesdienst beginnt um 15 Uhr. Anschließend treffen sich alle Teilnehmer zu einem gemeinsamen Kaffeetrinken im Gemeindehaus. Alle Radler und Interessierte sind herzlich eingeladen. Die Ortsgruppen treffen nach einer Sternfahrt in Löhne „Auf dem Wittel“ zusammen. Ansprechpartner ist Georg Hofemann, Tel.: 0173 8206294. Folgende Startpunkte und Streckenlängen werden angeboten:

Startpunkte und Streckenlängen:

Bünde:	12:00 Uhr ab Rathaus-Parkplatz	▲▲	35 km
Enger:	11:30 Uhr ab Sparkasse Enger	▲▲	45 km
Herford:	12:30 Uhr ab Bahnhof Herford	▲▲	35 km
Löhne:	13:00 Uhr ab Freibad Löhne	▲	15 km

Vereinslokal ADFC Löhne
Ristorante - Pizzeria

Rondinella

Inhaber: Fariz Seven

Pizzataxi . Partyservice . Gesellschaften aller Art (Saal)

Öffnungszeiten: Mo. bis Fr. von 17 bis 23 Uhr
Sa. von 11 bis 14 Uhr und 17 bis 23 Uhr
Dienstag Ruhetag

Wibbeltstraße 20 · Löhne · Telefon 0 57 31 / 8 41 47

24. Juni (Mo) Dessau (Lö)**29. Juni (Sa) 6-Tage-Tour**

Unsere Tour beginnt in Magdeburg. Wir folgen dem Elbe-Radweg flussaufwärts bis nach Dessau. Dort besuchen wir die Bauhausstätten inklusive der Meisterhäuser. Eine Sternfahrt führt uns in das UNESCO-Weltkulturerbe "Gartenreich Wörlitz". Von Dessau geht es durch das ehemalige - jetzt renaturierte - Industriegebiet Bitterfeld zum Tourenende nach Leipzig.

Streckenlänge:	230 km	▲▲
Abfahrt/Rückkehr:	Info bei Anmeldung	
Tourenleitung:	Friedrich-Wilhelm Kalb, 05223 17201	

Anmeldung bis 22. April max. 8 Teilnehmer

25. Juni (Di) Nachmittagstour (En)

Abwechslungsreiche und zügige Tour ins Engeraner oder Spenger Umland mit Einkehr. Start: 13 Uhr, Sparkasse Enger.

26. Juni (Mi) Feierabendtour (Lö)

Abwechslungsreiche Tour ins Löhner Umland. Abfahrt um 18:15 Uhr vom Freibad Löhne. Eine Einkehr ist vorgesehen.

27. Juni (Do) Abendtour (Bü)

Abwechslungsreiche und zügige Tour ins Bündler Umland. Start um 18:30 Uhr vom Rathaus-Parkplatz Bünde.

27. Juni (Do) Nachmittagstour (En)

Abwechslungsreiche und zügige Tour ins Engeraner oder Spenger Umland mit Einkehr. Start: 13 Uhr, Sparkasse Enger.

27. Juni (Do) Abendtour (HF)

Abwechslungsreiche Tour ins Herforder Umland mit geplanter Einkehr. Abfahrt um 18 Uhr vom Bahnhof Herford.

29. Juni (Sa) Osnabrücker Land (En)

Über die Höhen des Teutoburger Waldes und Bad Driburg fahren wir nach Hilter, von wo wir nach einer etwas flacheren Strecke Osnabrück erreichen. Über das idyllische Zittertal treten wir den Rückweg durch den Grönegau an. Auf dem Rückweg ist eine Einkehr geplant. Bitte an ausreichend Verpflegung und Getränke denken.

Streckenlänge:	160 km	▲▲▲
Abfahrt/Rückkehr:	08:00 Uhr/offen,	En-Sparkasse
Tourenleitung:	Angela Brüning,	0521 98905648

T&H Hausgeräte Profis

Inh. Frank Tertel Tel. 05225 8711893

IHR HAUSGERÄTE
SPEZIALIST

Poststraße 31
32139 Spenge

th-hausgeraete-profis@t-online.de








kleine Schweiz

WANDERN TREKKING REISEN

IHR AUSTRÜSTUNGSSPEZIALIST IN HERFORD!

FLORENZ TURTSCHI
 turtschi@kleineschweiz.com
 www.kleineschweiz.com

Rennstraße 35
 32052 Herford
 Tel.: 052 21 - 76 30 334
 Fax 052 21 - 99 32 557



Eiscafé Degrassi Ohg

Königin-Mathilde-Platz 4
 32130 Enger
 Telefon: 0 52 24 66 79
 E-Mail: eiscafedegrassi@gmail.com
 Internet: [Facebook/Instagram@eisdegrassi](https://www.facebook.com/eisdegrassi)



30. Juni (So) Frühaufstehertour (Bü)

Auch in diesem Jahr können wieder fahrradbegeisterte Frühaufsteher kurz nach Sonnenaufgang in die Pedalen treten und nach einer ausgiebigen Radtour im Café Vielfalt in Hüllhorst ein leckeres Frühstücksbuffet genießen. Eine verbindliche Anmeldung ist erforderlich.

Streckenlänge: 55 km ▲▲
 Abfahrt/Rückkehr: 07:30 Uhr/offen, Bü-Rathaus
 Tourenleitung: Christine Emanuel, 0175 4434430

Anmeldung bis 24. Juni max. 25 Teilnehmer



30. Juni (So) Bauernstube im Eichenhof (En)

Diese Sonntagstour führt von Enger, Hoyel und Melle über Nemden zum CASAS Eichenhof. Die Bauernstuben liegen ländlich in der Nähe von Bissendorf im kleinen Dorf Wersche. Nach einer gemütlichen Kaffeepause geht es durch's Hasental an Westerhausen vorbei nach Melle. Von dort erreichen wir Enger über Riemsloh, Bennien und Groß-Aschen.

Streckenlänge: 72 km ▲▲
 Abfahrt/Rückkehr: 10:30/18:00 Uhr, En-Sparkasse
 Tourenleitung: Wolfgang Klusmann, 05225 4577

02. Juli (Di) Nachmittagstour (En)

Abwechslungsreiche und zügige Tour ins Engeraner oder Spenger Umland mit Einkehr. Start: 13 Uhr, Sparkasse Enger.

03. Juli (Mi) Feierabendtour (Lö)

Abwechslungsreiche Tour ins Löhner Umland. Abfahrt um 18:15 Uhr vom Freibad Löhne. Eine Einkehr ist vorgesehen.

04. Juli (Do) Abendtour (für Einsteiger) (Bü)

Einstündige gemütliche und langsame Radtour ins Bunder Umland. Abfahrt: 18:30 Uhr vom Rathaus-Parkplatz Bünde.

04. Juli (Do) Nachmittagstour (En)

Abwechslungsreiche und zügige Tour ins Engeraner oder Spenger Umland mit Einkehr. Start: 13 Uhr, Sparkasse Enger.

04. Juli (Do) Abendtour (HF)

Abwechslungsreiche Tour ins Herforder Umland mit geplanter Einkehr. Abfahrt um 18 Uhr vom Bahnhof Herford.



die Knolle im Buddehof
das urige Kartoffelhaus

Frühlingsweg 9 • 32257 Bünde
Telefon (0 52 23) 1 23 24 • Fax (0 52 23) 1 27 59
E-Mail: mail@knolle-buende.de
Internet: www.knolle-buende.de

DIREKT AM ELSE-WERRE-RADWEG

Wir sind für Sie da:
täglich
11:30-14:30 Uhr
17:30-23:00 Uhr
Küche bis 22:00 Uhr

Mit uns ist gut Kartoffeln essen!

alle Gerichte auf Bestellung auch außer Haus!

ständig wechselnde Mittags-Angebote

Gesellschaftsräume - Tagungen - Empfänge - Feierlichkeiten

Catering-Service - Geschenkgutscheine

06. Juli (Sa) Bickbeernhof (En)

Wir starten am Bahnhof in Petershagen-Lahde. Die Anreise erfolgt individuell per Bahn oder PKW. Die Tour führt uns durch den Schaumburger Wald Richtung Steinhuder Meer. Weiter über Mardorf in Richtung Norden radeln wir nach Brokeloh zum Bickbeernhof. Nach einer ausgiebigen Rast mit knusprigen Reibekuchen oder anderen Köstlichkeiten mit Blaubeeren fahren wir an der Weser über die Wasserstraße und Dören nach Lahde zurück.

Streckenlänge: 90 km ▲▲
Abfahrt/Rückkehr: 10:15/18:00 Uhr, Lahde-Bf
Tourenleitung: Hans-Bernd Klüter, 0175 2438842

07. Juli (So) Fahrradcodierung (Bü)
1.000 Räder Bünde

Auf dem alljährlich stattfindenden Volksradfahren ist neben vielen Informations- und Aktionsständen auch die Ortsgruppe Bünde mit einem Info-Stand vertreten, wo auch das Codieren von Fahrrädern angeboten wird. Pro Fahrrad wird eine Gebühr von 10 Euro erhoben, ADFC-Mitglieder zahlen die Hälfte (Nachweis durch Mitgliedsausweis). Des Weiteren sind ein Eigentumsnachweis für das Fahrrad (Rechnung, Quittung etc.) sowie ein Lichtbildausweis erforderlich. Es wird wieder die Möglichkeit geben, vorab online einen Termin zu buchen, um Wartezeiten zu vermeiden. Anmeldung und Erstellung eines Codierauftrages wird zeitnah auf der ADFC-Homepage herford.adfc.de/fahrrad-codierung möglich sein.

Ort: Steinmeisterpark Bünde
Zeit: 10:00 bis 15:00 Uhr
Ansprechpartner: Christine Emanuel, 0175 4434430



2024 LANGE STRASSEnfest [Spenge] 500 METER

feiern, genießen, bummeln & aktiv sein

Spenge bietet Vielfalt

SA 06. JULI SO 07. JULI

Veranstalter: Stadt Spenge, Kultur und Stadtmarketing

07. Juli (So) Lange-Straße-Fest (En)

Unter dem Motto "500 Meter feiern, genießen, bummeln & aktiv sein" findet in Spenge das Lange-Straße-Fest statt. Die Lange Straße wird zur Festmeile mit vielen Aktionen und Angeboten. Fahrradbesitzer können ihr Rad codieren lassen. Für Diebe sind derart codierte Räder weitgehend uninteressant. Pro Fahrrad wird eine Gebühr von zehn Euro erhoben, ADFC-Mitglieder zahlen die Hälfte. Mit einer Anmeldung lassen sich eventuelle Wartezeiten vermeiden. Nähere Informationen und Termine werden zeitnah auf unserer Homepage enger.adfc.de veröffentlicht. An dem ADFC-Info-Stand bietet sich außerdem die Gelegenheit, sich über den ADFC zu informieren und über die Situation des Radverkehrs in Spenge zu diskutieren.

Ort: Lange Straße, Spenge
Zeit: 11:00 bis 18:00 Uhr
Ansprechpartner: Uwe Diekmann, 05224 7240

07. Juli (So) Sole-Bad Essen (HF)

Hinter Bünde radeln wir in "Neue Mühle" durch's Wiehengebirge. Im oberen Eggetal erreichen wir die Landesgrenze zu Niedersachsen. Durch's Glantal an Rabber vorbei kommt Wittlage und das Ziel Bad Essen. Hier pausieren wir an der schön angelegten Marina und radeln durch die Altstadt mit Pause. Nach dem Besuch der Sole Arena starten wir zur Rückfahrt. Der Rückweg verläuft über Hüsedede-Linne an den Saurierspuren vorbei nach Markendorf und Bruchmühlen nach Herford.

Streckenlänge: 80 km ▲▲
Abfahrt/Rückkehr: 10:00 Uhr/offen, HF-Bahnhof
Tourenleitung: Gerd Marten, 05221 67736



Tel. **05223 / 435 76** . Mobil **0175 / 59 081 51**
Alte Breite 27 . 32257 Bünde

www.maler-overlack.de

07. Juli (So) Badesee Glissen (Lö)

"Pack die Badesachen ein!" Der idyllisch gelegene Badesee mit Sandstrand lockt zum Erfrischen und Erholen. Anschließend stärken wir uns in einem urigen Bauerncafé. Hinfahrt über Minden, Heisterholz, Meßlingen, Eldagsen und Ovenstädt. Zurück über Windheim (Weserfähre "Petra Solara"), Lahde, Leteln und Neesen. Weitgehend autoarme, steigungsfreie Wege. Es werden reichlich Pausen eingelegt.

Streckenlänge: 110 km ▲▲▲
Abfahrt/Rückkehr: 08:30/19:00 Uhr, Lö-Freibad
Tourenleitung: Ulli Gaidies, 0152 06337067

09. Juli (Di) Nachmittagstour (En)

Abwechslungsreiche und zügige Tour ins Engeraner oder Spenger Umland mit Einkehr. Start: 13 Uhr, Sparkasse Enger.

10. Juli (Mi) Feierabendtour (Lö)

Abwechslungsreiche Tour ins Löhner Umland. Abfahrt um 18:15 Uhr vom Freibad Löhne. Eine Einkehr ist vorgesehen.

11. Juli (Do) Abendtour (Bü)

Abwechslungsreiche und zügige Tour ins Bänder Umland. Start um 18:30 Uhr vom Rathaus-Parkplatz Bünde.

OG Herford

24.03.,	So, Auftakttour	55 km	▲▲ S. 4
18.04.,	Do, Kirschblütentour	40 km	▲▲ S. 8
20.04.,	Sa, Frauen-Reparaturkurs		S. 10
21.04.,	So, B61 - ohne Auto mobil		S. 10
05.05.,	So, Mühlcafé Verl-Ölbach	90 km	▲▲ S. 17
14.05.,	Di, Kibbelingstour	55 km	▲ S. 19
20.05.,	Mo, Mühlenstour	75 km	▲▲▲ S. 22
25.05.,	Sa, Bio-Tour zum Bio-Hof	70 km	▲▲▲ S. 23
20.06.,	Do, Märchen-Tour	70 km	▲▲▲ S. 29
22.06.,	Sa, Radlergottesdienst	35 km	▲▲ S. 30
07.07.,	So, Sole-Bad Essen	80 km	▲▲ S. 36
16.07.,	Di, Bahntrassen-Tour	60 km	▲▲ S. 46
21.07.,	So, Rödinghausen	80 km	▲▲▲ S. 47
02.08.,	Fr, Kloster Loccum	130 km	▲▲ S. 50
08.09.,	So, Ortmühle Lippe	72 km	▲▲▲ S. 60
15.09.,	So, Mühlen-Sternfahrt	35 km	▲▲ S. 61
17.09.,	Di, Mobilitätstag	25 km	▲ S. 63
22.09.,	So, Beutling und Hasenquelle	78 km	▲▲▲ S. 65
13.10.,	So, Goldener Oktober	70 km	▲▲ S. 68
22.11.,	Fr, Grünkohlessen		S. 71
30.11.,	Sa, Handschuhtour	43 km	▲▲ S. 72
15.12.,	So, Sternchenmarkt	80 km	▲▲▲ S. 73

Unsere wöchentlichen **Donnerstagabendtouren** starten um 18 Uhr vor dem Bahnhof Herford (11. April bis 5. September; nicht an Feiertagen). Ab 12. September beginnen die **Nachmittagstouren**, dann ist Start um 13 Uhr.

Kostenbeitrag

Für Touren aus dem Programm zahlen Nichtmitglieder 3 Euro und für Mehrtagestouren 10 Euro pro Tag. Für Feierabend- und Kaffeetouren wird eine Spende erbeten.

Hier geht es direkt zu unserem Radtouren- und Veranstaltungsportal:

Internet: herford-og.adfc.de
E-Mail: herford@adfc-herford.de
(05221 72496)



Wir freuen uns auf eine schöne Radelsaison 2022.
Das Aktiven-Team der Ortsgruppe Herford.



OG Bünde

24.03.,	So, Auftakttour	50 km	▲▲ S. 4
20.04.,	Sa, Frauen-Reparaturkurs		S. 10
27.04.,	Sa, Reparatur-Workshop		S. 12
28.04.,	So, Röthekuhlen in Häger	60 km	▲▲▲ S. 13
01.05.,	Mi, Der Mai ist gekommen	65 km	▲▲ S. 14
09.05.,	Do, Himmelfahrt	70 km	▲▲ S. 17
20.05.,	Mo, Mühlentour	60 km	▲▲ S. 20
26.05.,	So, Domäne Möllenbeck	80 km	▲▲▲ S. 23
30.05.,	Do, Bad Holzhausen	60 km	▲▲ S. 23
15.06.,	Sa, Café Sonnenschein	45 km	▲▲▲ S. 28
22.06.,	Sa, Radlergottesdienst	35 km	▲▲ S. 30
30.06.,	So, Frühaufstehertour	55 km	▲▲ S. 33
07.07.,	So, 1000-Räder-Bünde (Codierung)		S. 35
10.08.,	Sa, Obersee Bielefeld	55 km	▲▲ S. 52
15.08.,	Do, 6-Tg.-Tour Müritz	410 km	▲▲▲ S. 53
25.08.,	So, Windmühle Wehe	80 km	▲▲▲ S. 56
31.08.,	Sa, Café Schokoladine	80 km	▲▲▲ S. 58
08.09.,	So, Tagestour nach Vlotho	64 km	▲▲▲ S. 60
15.09.,	So, Mühlen-Sternfahrt	40 km	▲▲ S. 61
21.09.,	Sa, Borgholzhausen	60 km	▲▲▲ S. 64

Abendrundfahrten jeden Donnerstag (außer an Feiertagen) von 18:30 Uhr bis 20:00 Uhr (09. Mai bis 12. September), jeden ersten Donnerstag im Monat eine einstündige gemütliche und langsame Fahrt (12 bis 15 km/h) angeboten. Start und Ziel sind der Rathaus-Parkplatz in Bünde.

Radlertreff jeden ersten Donnerstag im Monat um 19:30 Uhr im Lokal „Zur Klinke“ in Bünde im Anschluss an die gemütliche Abendtour, im Winter (Oktober bis März) um 18 Uhr.

Kostenbeitrag

Für unsere Touren zahlen Nichtmitglieder 3 Euro und für Mehrtagestouren 10 Euro pro Tag. Bei einigen Touren kann für alle Teilnehmer eine zusätzliche Umlage anfallen.

Hier geht es direkt zu unserem Radtouren- und Veranstaltungsportal:

Weitere Informationen:

Internet: buende.adfc.de
E-Mail: buende@adfc-herford.de
Christine Emanuel (0175 4434430)
Helmut Rolletschek (05223 42949)



Eine schöne und unfallfreie Saison 2024 wünscht
das Team der Ortsgruppe Bünde.

Codiertermine 2024

21.04. So. 11:00 - 15:00 Uhr Herford, Stedefreund
11.05. Sa. 11:00 - 15:00 Uhr Haus der Kulturen Enger
07.07. So. 11:00 - 18:00 Uhr Spenge, Lange Straße
07.07. So. 10:00 - 15:00 Uhr Steinmeisterpark Bünde, Nordring
15.09. So. 14:00 - 18:00 Uhr Enger, Bahnhofstr. 52

Weitere Infos und Codiertermine unter:

<https://herford.adfc.de/fahrad-codierung>

Info zur Fahrrad-Codierung

In den Rahmen unterhalb des Sattels wird eine gut sichtbare Nummer eingestanzt, die die Initialen und den Wohnort des Besitzers enthält. Die Gravurstelle wird gegen Korrosion mit einer Klarsichtfolie geschützt, die gleichzeitig als optisches Signal an Diebe dient, dass das Fahrrad gesichert und damit schwer verkäuflich ist. Der Straßenname (verschlüsselt) ist für Polizei oder Fahrradhändler leicht ermittelbar. Der ADFC im Kreis Herford führt mehrmals im Jahr Codier-Aktionen durch auf Fahrradaktionstagen, Fahrradmärkten und anderen Veranstaltungen (siehe auch Lokalpresse). Pro Rad wird eine Gebühr von 10 Euro erhoben (ADFC-Mitglieder zahlen die Hälfte).



ELEKTROTECHNIK REINERT

Elektroinstallationen • Elektroheizungen • Industrieanlagen
Antennenbau aller Art • EDV-Vernetzungen
KNX-smart at home • Straßenbeleuchtung



In der Heide 12 • 32584 Löhne
Tel. 0 57 32 / 29 91 • Fax. 0 57 32 / 50 66

reinert-elektro-estrich@t-online.de

K.-H. REINERT ESTRICH

Spezial-Estriche • Estriche für Industrie und Wohnungsbau
Anhydrit-Fließestriche • Estrich-Sanierungen



In der Heide 12 • 32584 Löhne
Tel. 0 57 32 / 29 91 • Fax. 0 57 32 / 50 66

reinert-elektro-estrich@t-online.de

OG Löhne

24.03.,	So, Auftakttour	26 km	▲ S. 4
07.04.,	So, Frühstückstour	40 km	▲ S. 6
14.04.,	So, Frühlingfest Kirchlegern		S. 7
14.04.,	So, Heinrich-Hutze-Tour	75 km	▲▲ S. 7
20.04.,	Sa, Frauen-Reparaturkurs		S. 10
28.04.,	So, Weserschiffchen	35 km	▲ S. 13
01.05.,	Mi, Rahden - Schokoladine	75 km	▲▲▲ S. 14
05.05.,	So, Findlingswald Neuenknick	110 km	▲▲▲ S. 17
13.05.,	Mo, 4-Tg.-Tour Werse-Radweg	200 km	▲▲ S. 19
20.05.,	Mo, Rossmühle	70 km	▲▲▲ S. 22
25.05.,	Sa, Bauernbad-Runde	45 km	▲▲ S. 23
31.05.,	Fr, 3-Tg.-Tour Meppen	175 km	▲▲ S. 24
02.06.,	So, Von Quelle zu Quelle	70 km	▲▲ S. 25
06.06.,	Do, Herford Bora	40 km	▲▲ S. 27
10.06.,	Mo, 5-Tg.-Tour Hildesheim	270 km	▲▲ S. 27
15.06.,	Sa, Diepholz	100 km	▲▲▲ S. 29
22.06.,	Sa, Radlertagesdienst	15 km	▲ S. 30
24.06.,	Mo, 6-Tg.-Tour Dessau	230 km	▲▲ S. 30
07.07.,	So, Badesees Glissen	110 km	▲▲▲ S. 36
14.07.,	So, Ein Dorf wird Kunst	60 km	▲▲ S. 46
21.07.,	So, Oerlinghausen	57 km	▲▲ S. 47
28.07.,	So, Tor zum Moor	110 km	▲▲▲ S. 49
04.08.,	So, Ziegenstein-Hof	70 km	▲▲ S. 50
11.08.,	So, Café im Kräutergarten	65 km	▲▲ S. 53
19.08.,	Mo, 7-Tg.-Tour Lahn-Rhein	330 km	▲▲ S. 54
24.08.,	Sa, Historisches Museum	80 km	▲▲ S. 56
25.08.,	So, Mühlentour Döhren	105 km	▲▲▲ S. 57
31.08.,	Sa, Nieheimer Käsemarkt	46 km	▲▲▲ S. 59
03.09.,	Di, 5-Tg.-Tour Altes Land	230 km	▲ S. 59
08.09.,	So, Bad Holzhausen	55 km	▲▲▲ S. 61
15.09.,	So, Mühlen-Sternfahrt	20 km	▲▲ S. 61
21.09.,	Sa, Osnabrück-Runde	52 km	▲▲ S. 65
22.09.,	So, Lübbecker Landweg	90 km	▲▲▲ S. 65
03.10.,	Do, Ellerburg-Aue-Radweg	65 km	▲▲ S. 66
06.10.,	So, Bückeberg	75 km	▲▲ S. 68

Zusätzliche regelmäßige Radtouren

Unsere beliebten **Feierabendtouren** starten immer mittwochs (03.04. bis 25.09.) um 18:15 Uhr am Löhner Freibad. Wie schon im vergangenen Jahr werden auch einige Touren zur Kaffeezeit geplant. Diese starten um 14 Uhr und dauern ebenfalls zwei bis drei Stunden. Weitere Informationen in der Lokalpresse und im Internet.

Kostenbeitrag

Für Touren aus unserem Programm zahlen Nichtmitglieder eine Gebühr von 3 Euro pro Person, für Mehrtagestouren von 10 Euro pro Person/Tag. Für Feierabend- und Kaffeetouren wird eine Spende erbeten. Bei einigen Touren kann für alle Teilnehmer eine zusätzliche Umlage anfallen.

Weitere Informationsmöglichkeiten

Unsere monatlichen Informations- und Planungstreffen finden an jedem ersten Montag um 19 Uhr in der Gaststätte „Rondinella“ in Löhne, Wibbelstraße 20 statt. Wir erinnern regelmäßig in der Lokalpresse daran. Jeden dritten Montag im Monat in den Wintermonaten treffen wir uns zum Klönabend.

Hier geht es direkt zu unserem Radtouren- und Veranstaltungsportal:



Weitere Infos:

Internet: loehne.adfc.de
 E-Mail: loehne@adfc-herford.de
 oder Georg Hofemann (05731 82161)
 oder Falk Georgi (05732 3816)

Gutes Wetter und eine unfallfreie Saison wünschen
die Mitglieder der Ortsgruppe Löhne.

Frank Windmeier-Ellersiek

**Physiotherapie, Rehabilitation und Prävention
 im Alltag, Sport und Freizeit**

Heilpraktiker für Physiotherapie

Personal Training

32130 Enger

Spenger Straße 19 · Tel.: 05224 1513

Legende zu den Schwierigkeitsgraden der Touren

- ▲ leichte Tour, familienfreundlich
- ▲▲ mittelschwere Tour, lange Tagesstrecke oder mehrere deutliche Steigungen
- ▲▲▲ schwere oder lange Tour, gute Kondition erforderlich

OG Enger-Spenge

24.02.,	Sa, Grünkohltour	40 km	▲▲ S.	2
09.03.,	Sa, Zum Café Röscher	45 km	▲▲ S.	2
16.03.,	Sa, Über's Wiehengebirge	78 km	▲▲▲ S.	3
24.03.,	So, Auftakttour	60 km	▲▲ S.	4
13.04.,	Sa, Zum Café Krümel	40 km	▲▲ S.	7
14.04.,	So, Frühlingsfest Kirchlengern		S.	7
20.04.,	Sa, Frauen-Reparaturkurs		S.	10
20.04.,	Sa, Zum Café im Kräutergarten	60 km	▲▲ S.	10
27.04.,	Sa, Zur Linde	55 km	▲▲ S.	13
04.05.,	Sa, Weberhaus Melle	60 km	▲▲ S.	16
05.05.,	So, Kleine Sonntagsrunde	35 km	▲ S.	16
11.05.,	Sa, Fahrrad-Codieraktion		S.	18
16.05.,	Do, Stadtradeln im Kreis Herford		S.	20
18.05.,	Sa, Beutling Wellingholzhausen	60 km	▲▲ S.	20
20.05.,	Mo, Altes Pfarrhaus	65 km	▲▲ S.	20
25.05.,	Sa, Burg Sternberg	140 km	▲▲▲ S.	22
30.05.,	Do, Stadtradeltour	65 km	▲▲ S.	24
01.06.,	Sa, Zum Kaffee Hexenbrink	55 km	▲▲▲ S.	24
08.06.,	Sa, KulTour 2024	60 km	▲▲ S.	27
09.06.,	So, Kleine Sonntagsrunde	35 km	▲ S.	27
16.06.,	So, Frühstück in Niedersachsen	80 km	▲▲▲ S.	29
22.06.,	Sa, Radlergottesdienst	45 km	▲▲ S.	30
29.06.,	Sa, Osnabrücker Land	160 km	▲▲▲ S.	31
30.06.,	So, Bauernstube im Eichenhof	72 km	▲▲ S.	33
06.07.,	Sa, Bickbeernhof	90 km	▲▲ S.	34
07.07.,	So, Lange-Straße-Fest Spenge		S.	35
13.07.,	Sa, Fahrt ins Blaue	50 km	▲ S.	45
14.07.,	So, Kleine Sonntagsrunde	35 km	▲ S.	45
20.07.,	Sa, Mindener Schiffmühle	80 km	▲▲ S.	46
27.07.,	Sa, Karlchen in Kirchlengern	50 km	▲▲ S.	49
28.07.,	So, Dümmer See	115 km	▲▲▲ S.	49
03.08.,	Sa, Malepartus	110 km	▲▲▲ S.	50
10.08.,	Sa, Zum Bauerngärtchen	55 km	▲▲ S.	52
11.08.,	So, Kleine Sonntagsrunde	35 km	▲ S.	52
17.08.,	Sa, Rubbenbruchsee	115 km	▲▲▲ S.	54
24.08.,	Sa, Bad Rothenfelde	80 km	▲▲▲ S.	55
25.08.,	So, Maiwiesen-Picknick		S.	56
26.08.,	Mo, 5-Tg.-Tour Werra-Fulda-Weser	320 km	▲▲▲ S.	57
31.08.,	Sa, Bad Essen	70 km	▲▲▲ S.	59
07.09.,	Sa, Café Meyer zur Müdehorst	53 km	▲▲ S.	60
08.09.,	So, Kleine Sonntagsrunde	35 km	▲ S.	60
15.09.,	So, Mühlen-Sternfahrt	40 km	▲▲ S.	61
15.09.,	So, Zum Großen Stein	110 km	▲▲▲ S.	63
15.09.,	So, Fahrrad-Codieraktion		S.	63
21.09.,	Sa, Meyer zu Bentrup	60 km	▲▲ S.	64
28.09.,	Sa, Zur Südseite des Wiehens	60 km	▲▲ S.	66
03.10.,	Do, Feiertagstour	75 km	▲▲ S.	66
05.10.,	Sa, Café im Kräutergarten	65 km	▲▲ S.	68
12.10.,	Sa, Waldrestaurant Loose	50 km	▲▲ S.	68
01.11.,	Fr, Tour zum Pickertessen	48 km	▲▲ S.	70
16.11.,	Sa, Grünkohltour	40 km	▲ S.	71
30.11.,	Sa, Tannenhof im Adventslicht	45 km	▲▲ S.	72

07.12.,	Sa, Nikolaustour	45 km	▲ S.	72
14.12.,	Sa, Weihnachtsmarkt	40 km	▲ S.	73
28.12.,	Sa, Jahresabschlussstour 2024	45 km	▲ S.	75
04.01.,	Sa, Radelstart ins Jahr 2025	45 km	▲▲ S.	76
22.02.,	Sa, Grünkohltour 2025	40 km	▲▲ S.	78

Mehr als 150 geführte Radtouren!

Wir haben das **ganze Jahr über Saison** und treffen uns **samstags** zu einer moderaten Radtour durch das Ravensberger Land. Darüber hinaus bieten wir **dienstags und donnerstags** zügige Touren ins Engeraner Umland an. Die Streckenlänge variiert zwischen 45 und 70 km Länge und unterwegs ist eine Einkehr vorgesehen. Treffpunkt ist normalerweise um 13 Uhr an der Sparkasse in Enger, in der Winterzeit von November bis Januar bereits um 12:30 Uhr. Abweichende Startzeiten sind den jeweiligen Tourenbeschreibungen zu entnehmen. Des Weiteren bieten unsere Tourenleiterinnen und Tourenleiter auch Sonntags- und Feiertagstouren an. Bei Eis und Schnee finden keine Radtouren statt.

Details zu unseren Touren und Aktivitäten sowie mögliche kurzfristige Änderungen veröffentlichen wir im Internet oder folgen Sie uns auf Instagram (siehe unten). Auch die lokale Presse berichtet über unsere Touren.

Kostenbeitrag

Für unsere geführten Touren zahlen Nichtmitglieder eine Gebühr von 3 Euro pro Person, bei Mehrtagestouren 10 Euro pro Person und Tag. Bei einzelnen Touren kann für alle Teilnehmer ein zusätzlicher Kostenbetrag anfallen.

Vereinstreffen

An jedem ersten Donnerstag im Monat treffen wir uns um 19 Uhr im Haus der Kulturen (HdK), Brandstraße 11 in 32130 Enger zur Tourenplanung und zum Informationsaustausch.

Mitmachen

Der ADFC versteht sich als Interessenvertretung aller Radfahrenden. In diesem Sinne setzt sich die Ortsgruppe Enger-Spenge auf lokaler Ebene für die Verbesserung der örtlichen Radinfrastruktur ein. Wir freuen uns über jeden Mitradler sowie über Interessierte, die sich aktiv in unsere Ortsgruppe einbringen möchten.

Hier geht es direkt zu unserem Radtouren- und Veranstaltungsportal:

Internet: enger.adfc.de
 Instagram: [#adfc_enger_spenge](https://www.instagram.com/adfc_enger_spenge)
 E-Mail: enger@adfc-herford.de
 oder Uwe Diekmann (05224 7240)
 oder Ralph Schmidt (0151 43251607)



Eine schöne und unfallfreie Radelsaison 2024 wünscht das Aktiven-Team der Ortsgruppe Enger-Spenge.

Offene Radkirche Löhne-Obernbeck



Liebe Radlerinnen und Radler!

Die Christuskirche in Löhne Obernbeck ist in den Sommermonaten (28. März bis 27. Oktober 2024, donnerstags bis sonntags, 10:00 bis 18:00 Uhr) für Besucher offen. Insbesondere Radler auf dem Else-Werre-Radweg haben die Gelegenheit, unsere schöne Kirche kennenzulernen.

Die Christuskirche ist hinsichtlich Baustil und Innenausstattung (Jugendstilelemente) einzigartig und eher ungewöhnlich für die Region. Die Ausmalung des Altarraumes erinnert an orthodoxe Kirchen.

Kommen Sie einfach mal zu Besuch. Die Christuskirche bietet die Möglichkeit zur Ruhe, zur Einkehr und zum stillen Gebet.

Auch der ruhige Innenhof an der Kirche lädt zu einer Rast und Pause ein. Auf Wunsch können Sie den Kirchturm besteigen und ein wenig Höhenluft genießen.

In diesem Jahr bieten wir an den Samstagen 06.07. und 31.08. einen Kaffeetisch an. Kommen Sie mit dem Fahrrad vorbei und machen Sie eine gemütliche Kaffeepause. Größere Gruppen (ab 10 Personen) bitte vorher anmelden.

Kontakt:

Pfarrer Rolf Bürgers oder Kirchmeister Friedel Röttger
Telefon: 05732 / 2204 Fax: 05732/ 66693
E-Mail: info@kirchengemeinde-obernbeck.de

11. Juli (Do) Nachmittagstour (En)

Abwechslungsreiche und zügige Tour ins Engeraner oder Spenger Umland mit Einkehr. Start: 13 Uhr, Sparkasse Enger.

11. Juli (Do) Abendtour (HF)

Abwechslungsreiche Tour ins Herforder Umland mit geplanter Einkehr. Abfahrt um 18 Uhr vom Bahnhof Herford.

13. Juli (Sa) Fahrt ins Blaue (En)

An diesem Radtourentag radeln wir durch die Umgebung von Enger. Das genaue Ziel ist noch offen. Bitte entnehmen Sie die Information aktuell unserer Internetseite enger.adfc.de, der lokalen Presse oder Instagram.

Streckenlänge: 50 km ▲
Abfahrt/Rückkehr: 13:00/18:00 Uhr, En-Sparkasse
Tourenleitung: Ariane Hanselle, 0160 99116762

14. Juli (So) Kleine Sonntagsrunde (En)

Heute treffen wir uns, um ganz gemütlich in den Sonntagnachmittag zu radeln. Durch das schöne Wittekindsland fahren wir zu einem Ziel, welches kurzfristig festgelegt wird. Diese Tour richtet sich insbesondere auch an Ungeübte und Einsteiger. Anmeldung erforderlich.

Streckenlänge: 35 km ▲
Abfahrt/Rückkehr: 14:00/18:00 Uhr, En-Sparkasse
Tourenleitung: Frank Röbbel, 05224 938884

Anmeldung bis 10. Juli

lenitas
elke hofmann

Energetische Rückenmassage
Fußreflexzonen-Harmonisierung
Klangmassage – Peter Hess®
FELDENKRAIS®

Albertstraße 4
32130 Enger
05224 79 17 46 Gleich Termin vereinbaren ...

info@lenitas-hofmann.de
www.lenitas-hofmann.de

14. Juli (So) Ein Dorf wird Kunst (Lö)

Ziel unserer heutigen Tagestour ist das kleine Dorf Suttorf in Niedersachsen. In den vor etwa 1000 Jahren entstandenen Bauernhöfen wird in Scheunen und Gärten aus Stein, Stahl und Holz angefertigte Kunst ausgestellt. Für das leibliche Wohl ist auch gesorgt. Nachdem wir eine ausgiebige Pause gemacht haben, fahren wir nach Löhne zurück.

Streckenlänge: 60 km ▲▲
 Abfahrt/Rückkehr: 10:30 Uhr/offen, Lö-Freibad
 Tourenleitung: Anne Behncke, 0175 8381940

16. Juli (Di) Nachmittagstour (En)

Abwechslungsreiche und zügige Tour ins Engeraner oder Spenger Umland mit Einkehr. Start: 13 Uhr, Sparkasse Enger.

16. Juli (Di) Bahntrassen-Tour (HF)

Eigene Anreise mit dem Zug (ohne Umsteigen) in den Pott möglich. Überwiegend auf Bahntrassen-Wegen erkunden wir Natur, Kultur und Sehenswürdigkeiten in Deutschlands größtem Ballungsgebiet. Ihr werdet erstaunt sein, wie grün die ehemalige Bergbau-Metropole inzwischen geworden ist.

Streckenlänge: 60 km ▲▲
 Abfahrt/Rückkehr: Info bei Anmeldung
 Tourenleitung: Thomas Biernath, 0151 20732605

Anmeldung bis 19. Juli max. 10 Teilnehmer

17. Juli (Mi) Feierabendtour (Lö)

Abwechslungsreiche Tour ins Löhner Umland. Abfahrt um 18:15 Uhr vom Freibad Löhne. Eine Einkehr ist vorgesehen.

18. Juli (Do) Abendtour (Bü)

Abwechslungsreiche und zügige Tour ins Bündler Umland. Start um 18:30 Uhr vom Rathaus-Parkplatz Bünde.

18. Juli (Do) Nachmittagstour (En)

Abwechslungsreiche und zügige Tour ins Engeraner oder Spenger Umland mit Einkehr. Start: 13 Uhr, Sparkasse Enger.

18. Juli (Do) Abendtour (HF)

Abwechslungsreiche Tour ins Herforder Umland mit geplanter Einkehr. Abfahrt um 18 Uhr vom Bahnhof Herford.

20. Juli (Sa) Mindener Schiffmühle (En)

Heute führt unsere Tour bereits um 11 Uhr von Enger über Schweicheln und Falkendiek durchs Sudbachtal. Mit Blick auf die Porta Westfalica erreichen wir die Schiffmühle in Minden. Nach einer ausgiebigen Pause radeln wir über Lohbusch in Richtung Löhne und von dort zum Ausgangspunkt zurück.

Streckenlänge: 80 km ▲▲
 Abfahrt/Rückkehr: 11:00/18:00 Uhr, En-Sparkasse
 Tourenleitung: Wolfgang Klusmann, 05225 4577

21. Juli (So) Rödinglehausen (HF)

Durch die hügelige Landschaft gelangen wir nach Rödinglehausen südlich des Wiehengebirges, um von dort durch einige verstreute Ortschaften nach Enger und zurück nach Herford zu fahren.

Streckenlänge: 80 km ▲▲▲
 Abfahrt/Rückkehr: 10:00/17:00 Uhr, HF-Bahnhof
 Tourenleitung: Klaus Hesse, 05223 61983

21. Juli (So) Oerlinghausen - Detmolder Runde (Lö)

Die Tour startet am P+R-Parkplatz am Bahnhof Oerlinghausen-Asemissen. Es geht von dort hinauf zum Bergdorf Oerlinghausen und weiter am Segelflugplatz vorbei in Richtung Stukenbrock und Augustdorf. Durch Feld und Wald geht es zu den Donoper Teichen, dann über Hiddesen in die Innenstadt von Detmold mit einer geplanten Einkehr. Der Rückweg führt über Heidenoldendorf, Pivitsheide, Ehrentrup und Kachthausen zum Startpunkt.

Streckenlänge: 57 km ▲▲
 Abfahrt/Rückkehr: Info bei Anmeldung
 Tourenleitung: Marcus Koch, 0176 21174604

Anmeldung bis 10. Juli max. 12 Teilnehmer



schnell, günstig und zuverlässig

Unser Programm:

- Crossbikes
- Jugendräder
- Fitnessbikes
- Kinderräder
- Rennräder
- Fahrradservice
- Damenräder
- Ersatzteile
- MTB's
- Bekleidung
- Herrenräder
- Second Hand



Kontakt:
 Strotweg 29 - 32257 Bünde
 Tel.: 0 52 23 / 65 33 661
 Inh. Lukas Vesper

Öffnungszeiten:
 Mo. - Fr.
 8.30 - 13 und 14 - 18 Uhr
 Samstags
 9 - 14 Uhr

www.fahrrad-doktor.com

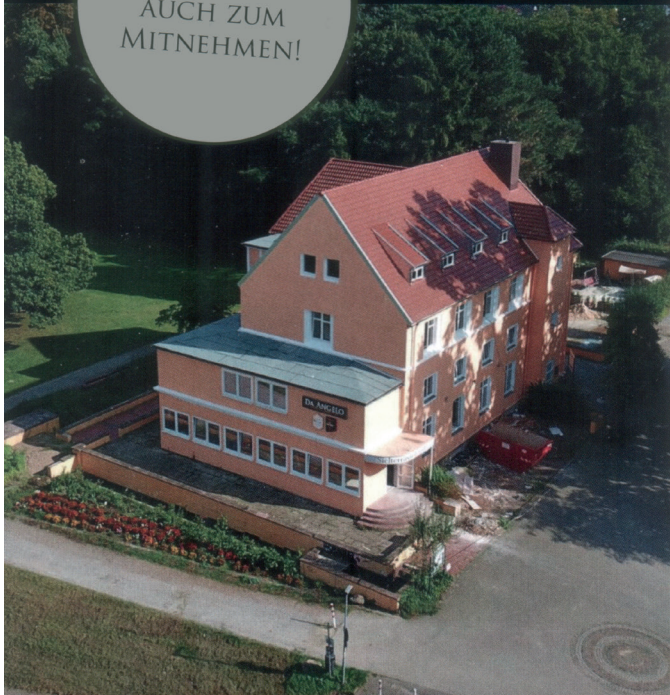
RESTAURANT

DA ANGELO

Mediterrane Spezialitäten

Öffnungszeiten der Küche
Di - Fr: 17:30 - 22:30
Sa u. So: 11:30 - 15:00
17:30 - 22:30
Montag Ruhetag

ALLE
SPEISEN
AUCH ZUM
MITNEHMEN!



Siedlallee 3, 32545 Bad Oeynhausen, Tel. 05731/1569888
Web: WWW.DA-ANGELO.NET
Mail: INFO@DA-ANGELO.NET

23. Juli (Di) Nachmittagstour (En)

Abwechslungsreiche und zügige Tour ins Engeraner oder Spenger Umland mit Einkehr. Start: 13 Uhr, Sparkasse Enger.

24. Juli (Mi) Feierabendtour (Lö)

Abwechslungsreiche Tour ins Löhner Umland. Abfahrt um 18:15 Uhr vom Freibad Löhne. Eine Einkehr ist vorgesehen.

25. Juli (Do) Abendtour (Bü)

Abwechslungsreiche und zügige Tour ins Bündler Umland. Start um 18:30 Uhr vom Rathaus-Parkplatz Bünde.

25. Juli (Do) Nachmittagstour (En)

Abwechslungsreiche und zügige Tour ins Engeraner oder Spenger Umland mit Einkehr. Start: 13 Uhr, Sparkasse Enger.

25. Juli (Do) Abendtour (HF)

Abwechslungsreiche Tour ins Herforder Umland mit geplanter Einkehr. Abfahrt um 18 Uhr vom Bahnhof Herford.

27. Juli (Sa) Karlchen in Kirchlegern (En)

Heute erreichen wir nach einer Schleife über Eickum, Herford und Schweicheln unser Ziel in Kirchlegern. Die Einkehr ist in Karlchens Backstube BrÖTSCHAFT geplant. Der Rückweg führt über Bünde nach Enger.

Streckenlänge: 50 km ▲▲
Abfahrt/Rückkehr: 13:00/18:00 Uhr, En-Sparkasse
Tourenleitung: Monika Vahle, 0175 4254873

28. Juli (So) Dümmer See (En)

Am heutigen Sonntag radeln wir vorbei an den Saurierspuren über Rabber und Haldem zum Dümmer See, nach Enger zurück über Brockum, Wehdem und Bad Holzhausen. Eine gemeinsame Einkehr am Dümmer See ist geplant.

Streckenlänge: 115 km ▲▲▲
Abfahrt/Rückkehr: 10:00/18:00 Uhr, En-Sparkasse
Tourenleitung: Kurt Holzapfel, 0151 20264267

28. Juli (So) Tor zum Moor (Lö)

"Moora", das 2.650-jährige Mädchen aus dem Uchter Moor, erwartet uns im Informationszentrum "Tor zum Moor" am einstigen Torfwerk Essern. In einem Rundkurs durch die weite, stille Landschaft gelangen wir dorthin. Hinfahrt über Wallücke, Südhemmern, Mindenerwald und Lavelosloh. Zurück über Warmesen, Wegholm, Friedewalde und Weser-Radweg. Es werden reichlich Pausen eingelegt.

Streckenlänge: 110 km ▲▲▲
Abfahrt/Rückkehr: 08:00 Uhr/offen, Lö-Freibad
Tourenleitung: Ulli Gaidies, 0152 06337067

30. Juli (Di) Nachmittagstour (En)

Abwechslungsreiche und zügige Tour ins Engeraner oder Spenger Umland mit Einkehr. Start: 13 Uhr, Sparkasse Enger.

31. Juli (Mi) Feierabendtour (Lö)

Abwechslungsreiche Tour ins Löhner Umland. Abfahrt um 18:15 Uhr vom Freibad Löhne. Eine Einkehr ist vorgesehen.

01. Aug. (Do) Abendtour (für Einsteiger) (Bü)

Einstündige gemütliche und langsame Radtour ins Bünde Umland. Abfahrt: 18:30 Uhr vom Rathaus-Parkplatz Bünde.

01. Aug. (Do) Nachmittagstour (En)

Abwechslungsreiche und zügige Tour ins Engeraner oder Spenger Umland mit Einkehr. Start: 13 Uhr, Sparkasse Enger.

01. Aug. (Do) Abendtour (HF)

Abwechslungsreiche Tour ins Herforder Umland mit geplanter Einkehr. Abfahrt um 18 Uhr vom Bahnhof Herford.

02. Aug. (Fr) Kloster Loccum (HF)

03. Aug. (Sa) 2-Tage-Tour

Entlang der Werre und Weser radeln wir am ersten Tag nach Loccum und besuchen das 1163 gegründete Kloster (Führung). Übernachtung in der Evangelischen Akademie Loccum. Am zweiten Tag fahren wir über Wiedensahl (Besichtigung des Wilhelm-Busch-Museums) zurück nach Herford.

Streckenlänge: 130 km ▲▲
Abfahrt/Rückkehr: Info bei Anmeldung
Tourenleitung: Dr. Peter Dobrindt, 05221 169753

Anmeldung bis 21. Mai max. 12 Teilnehmer

03. Aug. (Sa) Malepartus (En)

Wir radeln am heutigen Samstag bereits um 10 Uhr zügig durch das bergige Umland zum Biergarten Malepartus am Kammweg des Teutoburger Waldes. Im Biergarten gibt es bayerische Spezialitäten zur Stärkung für die Rückfahrt. Hier fahren wir hinter Bad Iburg an der Wassertretstelle "Am Freden" vorbei. Vielleicht ist eine Erfrischung gefällig?

Streckenlänge: 110 km ▲▲▲
Abfahrt/Rückkehr: 10:00/18:00 Uhr, En-Sparkasse
Tourenleitung: Hans-Bernd Klüter, 0175 2438842

04. Aug. (So) Ziegenstein-Hof (Lö)

Im wunderschönen Lipperland in der Gemarkung Böbenhöben liegt unser Ziel zur Einkehr "Der Ziegenstein-Hof". Herzhafte Speisen, Pfann- und Reibekuchen und Kuchen nach Oma's Rezepten stehen auf der Speisekarte.

Streckenlänge: 70 km ▲▲
Abfahrt/Rückkehr: 10:00 Uhr/offen, Lö-Freibad
Tourenleitung: Brigitte Sundermeier, 05223 83972

Bioland
Gärtnerei
Duftgarten
Gemüse · Kräuter · Salate



Das Gemüse-Abo
wöchentlicher Lieferservice

Verkauf ab Hof:
Freitag, von 9 - 18 Uhr

Samstag:
Wochenmarkt in
Bad Oeynhausen

www.duftgarten.bio

Bioland

06. Aug. (Di) Nachmittagstour (En)

Abwechslungsreiche und zügige Tour ins Engeraner oder Spenger Umland mit Einkehr. Start: 13 Uhr, Sparkasse Enger.

07. Aug. (Mi) Feierabendtour (Lö)

Abwechslungsreiche Tour ins Löhner Umland. Abfahrt um 18:15 Uhr vom Freibad Löhne. Eine Einkehr ist vorgesehen.

08. Aug. (Do) Abendtour (Bü)

Abwechslungsreiche und zügige Tour ins Bündler Umland. Start um 18:30 Uhr vom Rathaus-Parkplatz Bünde.

08. Aug. (Do) Nachmittagstour (En)

Abwechslungsreiche und zügige Tour ins Engeraner oder Spenger Umland mit Einkehr. Start: 13 Uhr, Sparkasse Enger.

08. Aug. (Do) Abendtour (HF)

Abwechslungsreiche Tour ins Herforder Umland mit geplanter Einkehr. Abfahrt um 18 Uhr vom Bahnhof Herford.

10. Aug. (Sa) Obersee Bielefeld (Bü)

Die Tour führt uns über Enger, Eickum und Brake zum Obersee. Der Obersee ist ein künstlich angelegter Stausee im Bielefelder Stadtbezirk Schildesche und ist mit seiner Größe von etwa 20 Hektar das größte gestaute Gewässer Bielefelds. Zurück nach Bünde geht es über Schildesche und über die Kleinbahntrasse.

Streckenlänge: 55 km ▲▲
 Abfahrt/Rückkehr: 13:00/18:00 Uhr, Bü-Rathaus
 Tourenleitung: Elisabeth Maas, 05223 3458

10. Aug. (Sa) Zum Bauerngärtchen (En)

Wir fahren über Siele und Wallenbrück vorbei an Werther, wo wir nach 30 Kilometer das Bauerngärtchen zur Einkehr erreichen. Gestärkt und mit frischen Kräften fahren wir über Dornberg, den Deppendorfer Wiesen nach Häger und über Nagelholz und Pödinghausen nach Enger zurück.

Streckenlänge: 52 km ▲▲
 Abfahrt/Rückkehr: 13:00/18:00 Uhr, En-Sparkasse
 Tourenleitung: Eberhard Klugmann, 0177 3201192

11. Aug. (So) Kleine Sonntagsrunde (En)

Heute treffen wir uns, um ganz gemütlich in den Sonntagnachmittag zu radeln. Durch das schöne Wittekindsländchen fahren wir zu einem Ziel, welches kurzfristig festgelegt wird. Diese Tour richtet sich insbesondere auch an Ungeübte und Einsteiger. Anmeldung erforderlich.

Streckenlänge: 35 km ▲
 Abfahrt/Rückkehr: 14:00/18:00 Uhr, En-Sparkasse
 Tourenleitung: Frank Röbeld, 05224 938884

Anmeldung bis 07. August

11. Aug. (So) Café im Kräutergarten (Lö)

Zur heutigen Tagestour starten wir in Hiddenhausen-Bustedt. Über Enger, Spenge und Theenhausen mit Überquerung des Teutoburger Waldes erreichen wir unser Ziel in Borgholzhausen. Hier genießen wir in idyllischer Lage im Kräutergarten Kaffee und selbstgebackenen Kuchen. Gestärkt treten wir den Rückweg nach Löhne an. Infos zum Start- und Zielort bei der Tourenleiterin.

Streckenlänge: 65 km ▲▲
 Abfahrt/Rückkehr: 11:00 Uhr/offen, Bü-Bustedt
 Tourenleitung: Anne Behncke, 0175 8381940

13. Aug. (Di) Nachmittagstour (En)

Abwechslungsreiche und zügige Tour ins Engeraner oder Spenger Umland mit Einkehr. Start: 13 Uhr, Sparkasse Enger.

14. Aug. (Mi) Feierabendtour (Lö)

Abwechslungsreiche Tour ins Löhner Umland. Abfahrt um 18:15 Uhr vom Freibad Löhne. Eine Einkehr ist vorgesehen.

15. Aug. (Do) Großseengebiet Müritz (Bü)**20. Aug. (Di) 6-Tage-Tour**

Wir starten in Ludwigslust und erkunden in 6 Etappen einen Teil des Großseengebietes um die Müritz und durchqueren das Kleinseengebiet von Röbel über Mirow, Fürstenberg und Oranienburg bis Berlin.

Streckenlänge: 410 km ▲▲▲
 Abfahrt/Rückkehr: Info bei Anmeldung
 Tourenleitung: Christine Emanuel, 0175 4434430

EP: Wilkenhöner
ElectronicPartner

<p>Haustechnik & Haushaltsgeräte</p> <ul style="list-style-type: none"> ▶ Elektroinstallation ▶ Waschmaschinen & Trockner ▶ Kühl- und Gefriergeräte ▶ Küchengeräte von mini bis maxi ▶ Leuchten für innen und außen ▶ Haushaltswaren & Accessoires 	<p>Computer & EDV</p> <ul style="list-style-type: none"> ▶ PCs & Service ▶ Hardware & Software ▶ Individuelle Lösungen ▶ Servertechnik ▶ Netzwerkinstallation ▶ Premium-Webdesign
---	--



Lönsweg 5-11, Spenge • Tel. (05225) 8595-33 • www.wilkenhöner.de

15. Aug. (Do) Abendtour (Bü)

Abwechslungsreiche und zügige Tour ins Bündler Umland. Start um 18:30 Uhr vom Rathaus-Parkplatz Bünde.

15. Aug. (Do) Nachmittagstour (En)

Abwechslungsreiche und zügige Tour ins Engeraner oder Spenger Umland mit Einkehr. Start: 13 Uhr, Sparkasse Enger.

15. Aug. (Do) Abendtour (HF)

Abwechslungsreiche Tour ins Herforder Umland mit geplanter Einkehr. Abfahrt um 18 Uhr vom Bahnhof Herford.

17. Aug. (Sa) Rubbenbruchsee (En)

Diese zügige Tour startet bereits um 10 Uhr und führt über Melle am Linner See vorbei in das nordwestliche Stadtgebiet von Osnabrück zum Rubbenbruchsee. Nach einer Pause fahren wir durch den Botanischen Garten zum Hauptbahnhof Osnabrück, im weiteren Verlauf auf dem Hase-Ems-Radweg nach Enger. Alternativ kann man in Osnabrück in den Zug einsteigen.

Streckenlänge: 115 km ▲▲▲

Abfahrt/Rückkehr: 10:00/18:00 Uhr, En-Sparkasse

Tourenleitung: Hans-Bernd Klüter, 0175 2438842

19. Aug. (Mo) Lahn-Rhein-Tour (Lö)

25. Aug. (So) 7-Tage-Tour

Steinerne Lahnbrücken, Burgen, Schlösser und stattliche Fachwerkhäuser in liebenswerten Städten bieten vielfältige Erlebnisse und kulturelle Einblicke. Ab Marburg folgen wir dem Lahntal-Radweg bis Lahnstein, überqueren den Rhein und erreichen dann Koblenz. Flussabwärts geht es über Königswinter bis nach Köln.

Streckenlänge: 330 km ▲▲

Abfahrt/Rückkehr: Info bei Anmeldung

Tourenleitung: Friedrich-Wilhelm Kalb, 05223 17201

Anmeldung bis 20. Juni max. 8 Teilnehmer

20. Aug. (Di) Nachmittagstour (En)

Abwechslungsreiche und zügige Tour ins Engeraner oder Spenger Umland mit Einkehr. Start: 13 Uhr, Sparkasse Enger.

21. Aug. (Mi) Feierabendtour (Lö)

Abwechslungsreiche Tour ins Löhner Umland. Abfahrt um 18:15 Uhr vom Freibad Löhne. Eine Einkehr ist vorgesehen.

22. Aug. (Do) Abendtour (Bü)

Abwechslungsreiche und zügige Tour ins Bündler Umland. Start um 18:30 Uhr vom Rathaus-Parkplatz Bünde.

22. Aug. (Do) Nachmittagstour (En)

Abwechslungsreiche und zügige Tour ins Engeraner oder Spenger Umland mit Einkehr. Start: 13 Uhr, Sparkasse Enger.



Unterwegs gut abgesichert! Mit der Fahrrad-Vollkaskoversicherung für E-Bikes

LVM-Versicherungsagentur

Daniel Abendroth

Bielefelder Str. 2

32130 Enger

Telefon 05224 9108922

agentur.lvm.de/abendroth



22. Aug. (Do) Abendtour (HF)

Abwechslungsreiche Tour ins Herforder Umland mit geplanter Einkehr. Abfahrt um 18 Uhr vom Bahnhof Herford.

24. Aug. (Sa) Bad Rothenfelde (En)

Wir radeln bereits um 11 Uhr über Neuenkirchen und Wellingholzhausen nach Dissen und von dort weiter bis nach Bad Rothenfelde. Hier können wir das Gradierwerk bewundern, welches mit seiner 412 Meter Länge und 10 Meter Höhe ein echter Hingucker ist. Nach einer Stärkung geht es über Borgholzhausen, Neuenkirchen und Wallenbrück zurück.

Streckenlänge: 80 km ▲▲▲

Abfahrt/Rückkehr: 11:00/18:00 Uhr, En-Sparkasse

Tourenleitung: Kurt Holzapfel, 0151 20264267



Gartencafe
Düsediekerbäumer

Milchstraße 171
32120 Hiddenhausen

24. Aug. (Sa) Historisches Museum (Lö)

Das Museum gibt uns einen Einblick in die Anfänge der Industrialisierung in Bielefeld. Hinfahrt über den Spatzenberg nach Herford und weiter über Brake nach Schildesche zur Innenstadt. Rückfahrt über Jöllenbeck, Oldinghausen, Herringhausen, Hiddenhausen und Kirchlengern.

Streckenlänge: 80 km ▲▲
Abfahrt/Rückkehr: 10:00 Uhr/offen, Lö-Freibad
Tourenleitung: Thomas Eggert, 05731 84777

25. Aug. (So) Windmühle Wehe (Bü)

Die Tour führt uns über die "Horsthöhe" durch Lübbecke, Espelkamp und Rahden zur Bockwindmühle Wehe. Nach einer Einkehr zum Kreismühlentag fahren wir durch das Espelkamper Naherholungsgebiet "Großer Aue-See" Richtung Bad Holzhausen und weiter nach Bünde. Die Durchschnittsgeschwindigkeit wird 18 bis 20 km/h betragen.

Streckenlänge: 80 km ▲▲▲
Abfahrt/Rückkehr: 12:00/18:00 Uhr, Bü-Rathaus
Tourenleitung: Hans-Bernd Klüter, 0175 2438842

25. Aug. (So) Maiwiesen-Picknick (En)

Frisches Obst, liebevoll dekorierte Tische, dazu ein Gläschen Wein sowie Blumen aus dem eigenen Garten als Sträuße auf den Tischen und als Kränze im Haar - was die Kreativität anbelangt, sind den Bürgerinnen und Bürger aus Enger und Umgebung im Rahmen des Maiwiesen-Picknicks keine Grenzen gesetzt. Musikalische Untermalung und eine Bewegungsaktion gehören erneut zum Programm. Die Ortsgruppe Enger-Spenge nimmt wie im letzten Jahr mit einem Tisch an der Veranstaltung teil, wir radeln gemeinsam zur Maiwiese.

Ort: Enger, Maiwiese
Treffpunkt: Sparkasse Enger
Zeit: 12:00 bis 15:00 Uhr
Ansprechpartner: Sigrid Diekmann, 05224 7240

Anmeldung erforderlich

www.still-point.de



Sven Wegener · Praxis für ganzheitliche Physiotherapie

staatl. anerK. Krankengymnast	Friedrichstraße 20a
Dipl. Sportlehrer · Heilpraktiker	32584 Löhne
Schmerztherapeut	Telefon 0 57 32 / 68 93 33
Osteopath	Telefax 0 57 32 / 68 93 34

Zeitlosschön

Permanent Make-up & Kosmetik

Christine Gramsch

Tel. 05224 / 9720630

Homepage: zeitlosschoen-enger.de

Kosmetische Behandlungen & Beratung

& Verkauf

& ab März '24

onkologische Kosmetik

Termine nach telefonischer Vereinbarung

25. Aug. (So) Mühlentour Döhren (Lö)

Am Kreismühlentag sind etliche Mühlen im Minden-Lübbecke-Land geöffnet. Eine der schönsten ist die idyllisch gelegene Plaggenmühle in Döhren. Wir fahren dorthin eine lange Schleife rechts der Weser. Die Strecke ist ohne nennenswerte Steigungen, etwas Kondition jedoch erforderlich für einen ganzen Tag im Sattel.

Streckenlänge: 105 km ▲▲▲
Abfahrt/Rückkehr: 09:00 Uhr/offen, Lö-Freibad
Tourenleitung: Ulli Gaidies, 0152 06337067

26. Aug. (Mo) Werra-Fulda-Weser (En)

30. Aug. (Fr) 5-Tage-Tour

Beginn dieser Tour ist in Eschwege. Entlang der Werra geht es bis Hannoversch Münden, von dort radeln wir an der malerischen Fulda bis Kassel und zurück. Danach führt die Tour in 3 Etappen auf dem Weser-Radweg bis nach Herford.

Streckenlänge: 320 km ▲▲▲
Abfahrt/Rückkehr: Info bei Anmeldung
Tourenleitung: Monika Vahle, 0175 4254873

Anmeldung bis 31. März max. 10 Teilnehmer

27. Aug. (Di) Nachmittagstour (En)

Abwechslungsreiche und zügige Tour ins Engeraner oder Spenger Umland mit Einkehr. Start: 13 Uhr, Sparkasse Enger.

28. Aug. (Mi) Feierabendtour (Lö)

Abwechslungsreiche Tour ins Löhner Umland. Abfahrt um 18:15 Uhr vom Freibad Löhne. Eine Einkehr ist vorgesehen.

29. Aug. (Do) Abendtour (Bü)

Abwechslungsreiche und zügige Tour ins Bänder Umland. Start um 18:30 Uhr vom Rathaus-Parkplatz Bünde.

29. Aug. (Do) Nachmittagstour (En)

Abwechslungsreiche und zügige Tour ins Engeraner oder Spenger Umland mit Einkehr. Start: 13 Uhr, Sparkasse Enger.

29. Aug. (Do) Abendtour (HF)

Abwechslungsreiche Tour ins Herforder Umland mit geplanter Einkehr. Abfahrt um 18 Uhr vom Bahnhof Herford.

31. Aug. (Sa) Café Schokoladine (Bü)

Wir werden bei Schnathorst das Wiehengebirge überqueren, an Hille vorbei Richtung Tonnenheide. Nach einer Einkehr im Café fahren wir über Espelkamp nach Bad Holzhausen und weiter nach Bünde. Die Durchschnittsgeschwindigkeit wird 18 bis 20 km/h betragen.

Streckenlänge: 80 km ▲▲▲
 Abfahrt/Rückkehr: 12:00/18:00 Uhr, Bü-Rathaus
 Tourenleitung: Hans-Bernd Klüter, 0175 2438842

31. Aug. (Sa) Bad Essen (En)

Von Enger aus radeln wir über Melle-Buer in Richtung Wiehengebirge, welches wir in Hüsedde überqueren. Nach der Einkehr in Bad Essen geht es über Büscherheide am Grünen See vorbei zurück nach Enger.

Streckenlänge: 70 km ▲▲▲
 Abfahrt/Rückkehr: 13:00/18:00 Uhr, En-Sparkasse
 Tourenleitung: Kurt Holzapfel, 0151 20264267

31. Aug. (Sa) Nieheimer Käsemarkt (Lö)

Startpunkt dieser Tour ist der Bahnhof Steinheim. Von dort geht es auf einem Rundkurs durch die schöne, hügelige Landschaft des Teutoburger Waldes und des Eggegebirges. Dabei sind einige Anstiege zur bewältigen. Verbrauchte Kalorien werden wir dann auf dem traditionsreichen Nieheimer Käsemarkt kompensieren. Die historische Altstadt verwandelt sich an diesem Wochenende in eine große Genussmeile (für alle, die Käse mögen). Gut gestärkt geht es dann zurück zum Startpunkt in Steinheim.

Streckenlänge: 46 km ▲▲▲
 Abfahrt/Rückkehr: Info bei Anmeldung
 Tourenleitung: Marcus Koch, 0176 21174604

Anmeldung bis 21. Aug. max. 12 Teilnehmer

03. Sept. (Di) Nachmittagstour (En)

Abwechslungsreiche und zügige Tour ins Engeraner oder Spenger Umland mit Einkehr. Start: 13 Uhr, Sparkasse Enger.

03. Sept. (Di) Altes Land (Lö)**07. Sept. (Sa) 5-Tage-Tour**

Das Alte Land, größtes geschlossenes Obstanbaugebiet Nordeuropas, werden wir von unseren Ferienwohnungen in Jork, wohin wir individuell anreisen, in Sternfahrten erkunden. Bei den abwechslungsreichen Tagestouren besuchen wir unter anderem die Hansestädte Stade, Hamburg und die Märchenstadt Buxtehude. Auf den Touren fahren wir entlang einzigartiger Altländer Bauernhöfe und traditioneller Obsthöfe. Eine Obsthof-Führung und die Möglichkeit, selbst Äpfel zu pflücken, ist geplant.

Streckenlänge: 230 km ▲
 Abfahrt/Rückkehr: Info bei Anmeldung
 Tourenleitung: Anne Behncke, 0175 8381940

Anmeldung bis 15. Mai max. 10 Teilnehmer

04. Sept. (Mi) Feierabendtour (Lö)

Abwechslungsreiche Tour ins Löhner Umland. Abfahrt um 18:15 Uhr vom Freibad Löhne. Eine Einkehr ist vorgesehen.

05. Sept. (Do) Abendtour (für Einsteiger) (Bü)

Einstündige gemütliche und langsame Radtour ins Bänder Umland. Abfahrt: 18:30 Uhr vom Rathaus-Parkplatz Bünde.



WERRE-APOTHEKE WESER-APOTHEKE

Apotheker Ralf Gießmann

Lübbecker Str. 14 32584 Löhne 0 57 32/29 21	Mindener Str. 12 32602 Vlotho 0 57 33/81 02
---	---

Wir bringen's

- ✓ Beratung rund um das Arzneimittel
- ✓ Beschaffung ausländischer Medikamente
- ✓ Diabetikerberatung und Diabetikerbedarf
- ✓ Verleih von Milchpumpen, Babywaagen und Inhalationsgeräten
- ✓ Messung von Blutdruck, Blutzucker und Cholesterin
- ✓ Ausdruck von Zuzahlungen für die Krankenkasse
- ✓ „Medikament nach Hause“-Service
- ✓ Inkontinenzberatung



05. Sept. (Do) Nachmittagstour (En)

Abwechslungsreiche und zügige Tour ins Engeraner oder Spenger Umland mit Einkehr. Start: 13 Uhr, Sparkasse Enger.

05. Sept. (Do) Abendtour (HF)

Abwechslungsreiche Tour ins Herforder Umland mit geplanter Einkehr. Abfahrt um 18 Uhr vom Bahnhof Herford.

07. Sept. (Sa) Café Meyer zur Müdehorst (En)

Durch leicht hügeliges Terrain fahren wir über Werther nach Babenhausen. Hier ist im Hofcafé Meyer zur Müdehorst die Einkehr geplant. Zurück radeln wir durch den Bielefelder Grüngürtel über Theesen und Jölllenbeck nach Enger.

Streckenlänge: 53 km ▲▲
 Abfahrt/Rückkehr: 13:00/18:00 Uhr, offen
 Tourenleitung: Uwe Diekmann, 05224 7240

08. Sept. (So) Tagestour nach Vlotho (Bü)

Von Bünde fahren wir durch einige Bachtäler und Sieke auf die Lohe und weiter zur Burg Vlotho. Hierbei sind einige Steigungen zu überwinden, die aber mit schönen Ausblicken belohnt werden. Nach einer ausgiebigen Rast radeln wir über Werste auf dem alten Salzweg Richtung Ulenburg und dann entlang der Else zurück zum Startpunkt.

Streckenlänge: 64 km ▲▲▲
 Abfahrt/Rückkehr: 10:00/17:00 Uhr, Bü-Rathaus
 Tourenleitung: Klaus Hesse, 05223 61983

08. Sept. (So) Kleine Sonntagsrunde (En)

Heute treffen wir uns, um ganz gemütlich in den Sonntag-nachmittag zu radeln. Durch das schöne Wittekindsland fahren wir zu einem Ziel, welches kurzfristig festgelegt wird. Diese Tour richtet sich insbesondere auch an Ungeübte und Einsteiger. Anmeldung erforderlich.

Streckenlänge: 35 km ▲
 Abfahrt/Rückkehr: 14:00/18:00 Uhr, En-Sparkasse
 Tourenleitung: Frank Röbel, 05224 938884

Anmeldung bis 04. September**08. Sept. (So) Ortmühle Lippe (HF)**

Über Bad Salzuflen und Lemgo, am Campus und Schloss Brake vorbei entlang der stillgelegten Bahnstrecke, erreichen wir Voßheide. Ab hier geht's ins Lippische Bergland. Durch Passade mit dem gleichnamigen Flüsschen kehren wir im Gasthaus Ortmühle ein. Hier können wir bei gutem Wetter auf der Terrasse Spezialitäten genießen. Zurück über Warmbeckerheide und Hörstmar an Lieme vorbei erreichen wir Schötmar, bevor es zurück nach Herford geht.

Streckenlänge: 72 km ▲▲▲
 Abfahrt/Rückkehr: 10:00 Uhr/offen, HF-Bahnhof
 Tourenleitung: Gerd Marten, 05221-67 736

08. Sept. (So) Bad Holzhausen (Lö)

Auf dem Weg nach Bad Holzhausen fahren wir durch Kirch- lengeren, Bünde und Muckum bis Neue Mühle. Weiter geht es über Glösinghausen nach Bad Holzhausen. Hier ist eine Einkehr geplant. Der Rückweg führt über Neue Mühle, Bieren, Muckum und Ennigloh zum Else-Werre-Radweg und von dort nach Löhne.

Streckenlänge: 55 km ▲▲▲
 Abfahrt/Rückkehr: 13:00 Uhr/offen, Lö-Freibad
 Tourenleitung: Regine Bunte, 05223 17201

10. Sept. (Di) Nachmittagstour (En)

Abwechslungsreiche und zügige Tour ins Engeraner oder Spenger Umland mit Einkehr. Start: 13 Uhr, Sparkasse Enger.

11. Sept. (Mi) Feierabendtour (Lö)

Abwechslungsreiche Tour ins Löhner Umland. Abfahrt um 18:15 Uhr vom Freibad Löhne. Eine Einkehr ist vorgesehen.

12. Sept. (Do) Abendtour (Bü)

Abwechslungsreiche und zügige Tour ins Bänder Umland. Start um 18:30 Uhr vom Rathaus-Parkplatz Bünde.

12. Sept. (Do) Nachmittagstour (En)

Abwechslungsreiche und zügige Tour ins Engeraner oder Spenger Umland mit Einkehr. Start: 13 Uhr, Sparkasse Enger.

12. Sept. (Do) Nachmittagstour (HF)

Abwechslungsreiche Tour ins Herforder Umland mit geplanter Einkehr. Abfahrt um 13 Uhr vom Bahnhof Herford.

15. Sept. (So) Mühlen-Sternfahrt (Bü/En/HF/Lö)

Alle Ortsgruppen des Kreisverbandes treffen sich bei Kemenas Mühle in Löhne-Melbergen, lassen sich alte Müh- lenteknik erklären und stärken sich beim Kuchen der Müh- lengruppe. Die Ortsgruppe Enger-Spenge bietet an, dass Teilnehmende sich der Ortsgruppe Bünde anschließen kön- nen. Folgende Startpunkte werden angeboten:

Startpunkte und Streckenlängen:

Bünde: 12:00 Uhr ab Rathaus-Parkplatz ▲▲ 40 km
 Herford: 12:30 Uhr ab Bahnhof Herford ▲▲ 35 km
 Löhne: 13:00 Uhr ab Freibad Löhne ▲▲ 20 km



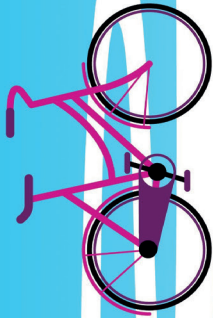
RadKulTour

durch die Region

umsonst & draußen

**in Enger am Sonntag,
15. September
14:00 - 18:00 Uhr**

REGIOPOL
REGION
BIELEFELD



Nähere Informationen zu Strecke, Stationen
und Programm: www.enger.de

15. Sept. (So) Zum Großen Stein (En)

Auf ruhigen Wegen fahren wir vorbei am Schloss Ulenburg in Richtung Windmühle Struckhof, wo wir nach 28 Kilometer eine erste Stärkungspause einlegen (Selbstversorgung). Vorbei an weiteren Windmühlen und dem Badesee Mindenerwald erreichen wir den Großen Stein in Tonnenheide. Hier auf der Festwiese kann jeder, wie er mag, etwas deftig Gegrilltes oder Kaffee und Kuchen zu sich nehmen. Es besteht auch die Möglichkeit, alte historische Handwerksbräuche zu bestaunen. Der Rückweg führt vorbei am Großen Aue-See, Schloss Benkhausen und Hüffe nach Bad Holzhausen und von dort durch das Bänder Land nach Enger zurück.

Streckenlänge: 110 km ▲▲▲
Abfahrt/Rückkehr: 09:00/18:00 Uhr, En-Sparkasse
Tourenleitung: Eberhard Klugmann, 0177 3201192

15. Sept. (So) Fahrrad-Codieraktion (En)

Im Rahmen der Europäischen Mobilitätswoche veranstaltet die Stadt Enger einen Aktionstag gemeinsam mit der Aktion "RadKulTour". Auf dem Gelände des Kleinbahnmuseums in Enger präsentiert sich auch die Ortsgruppe Enger-Spenge mit einem Info-Stand. Gleichzeitig bieten wir die Möglichkeit der Fahrrad-Codierung an. Nähere Informationen werden zeitnah auf unserer Homepage enger.adfc.de veröffentlicht.

Ort: Enger, Bahnhofstr. 52
Zeit: 14:00 bis 18:00 Uhr
Ansprechpartner: Uwe Diekmann, 05224 7240

17. Sept. (Di) Nachmittagstour (En)

Abwechslungsreiche und zügige Tour ins Engeraner oder Spenger Umland mit Einkehr. Start: 13 Uhr, Sparkasse Enger.

17. Sept. (Di) Mobilitätstag (HF)

Im Rahmen der Europäischen Mobilitätswoche findet gemeinsam mit dem Radverkehrsbeauftragten der Stadt Herford eine Fahrradtour im Feierabend statt. Vom Herforder Rathaus aus geht es Richtung Süden durch die Stadtteile Elverdissen und Stedefreund, von wo aus es nach einer Erfrischungspause weiter Richtung Eickum und durch's Kinsbeke-Tal zurück in die Herforder Innenstadt geht.

Streckenlänge: 25 km ▲
Abfahrt/Rückkehr: 17:00/19:30 Uhr, HF-Rathaus
Tourenleitung: Peter Gülpen, 05221 72496

18. Sept. (Mi) Feierabendtour (Lö)

Abwechslungsreiche Tour ins Löhner Umland. Abfahrt um 18:15 Uhr vom Freibad Löhne. Eine Einkehr ist vorgesehen.

19. Sept. (Do) Abendtour (Bü)

Abwechslungsreiche und zügige Tour ins Bänder Umland. Start um 18:30 Uhr vom Rathaus-Parkplatz Bünde.

19. Sept. (Do) Nachmittagstour (En)

Abwechslungsreiche und zügige Tour ins Engeraner oder Spenger Umland mit Einkehr. Start: 13 Uhr, Sparkasse Enger.



19. Sept. (Do) Nachmittagstour (HF)

Abwechslungsreiche Tour ins Herforder Umland mit geplanter Einkehr. Abfahrt um 13 Uhr vom Bahnhof Herford.

21. Sept. (Sa) Borgholzhausen (Bü)

Traditionell fahren wir wieder zum Piomer Kartoffelmarkt nach Borgholzhausen, ein bekanntes Stadtfest mit viel Musik und mit der Möglichkeit, nicht nur Kartoffeln zu genießen.

Streckenlänge: 60 km ▲▲▲

Abfahrt/Rückkehr: 11:00/18:00 Uhr, Bü-Rathaus

Tourenleitung: Jürgen Deppermann, 0177 2848694

21. Sept. (Sa) Meyer zu Bentrup (En)

Die heutige Samstagtour startet bereits ab 11 Uhr und führt über Jöllenbeck durch den Bürgerpark Bielefeld und von dort über den Teutoburger Wald nach Quelle. Nach einer Stärkung im Camping-Park Meyer zu Bentrup geht es an der Friedrichshöhe vorbei in Richtung Steinhagen über Ascheloh, Werther und Häger nach Enger zurück.

Streckenlänge: 60 km ▲▲

Abfahrt/Rückkehr: 11:00/18:00 Uhr, En-Sparkasse

Tourenleitung: Wolfgang Klusmann, 05225 4577

21. Sept. (Sa) Osnabrück-Runde (Lö)

Die Tour startet am Parkplatz des Kreishauses Osnabrück am Schölerberg. Wir radeln westwärts in Richtung der Stadtteile Sutthausen und Hellern zum Erholungspark Rubbenbruchsee. Weiter geht es zum Osnabrücker Piesberg, einem Zentrum der Industriekultur. Wir radeln nun zum Gut Honeburg und durch die Stadtteile Haste, Belm, Lüstringen und Voxtrup wieder zum Startpunkt.

Streckenlänge: 52 km ▲▲

Abfahrt/Rückkehr: Info bei Anmeldung

Tourenleitung: Marcus Koch, 0176 21174604

Anmeldung bis 11. Sept. max. 12 Teilnehmer

22. Sept. (So) Beutling und Hasenquelle (HF)

Die Tour bietet viele schöne Ausblicke entlang der Strecke. Unser Ziel ist die Hasequelle am Fuße des Teutoburger Waldes in der Nähe von Wellingholzhausen. Vorher umrunden wir den Beutling am Fuße des Teutoburger Waldes, weiter geht es durch kleine Dörfer bis nach Herford.

Streckenlänge: 78 km ▲▲▲

Abfahrt/Rückkehr: 10:00/17:30 Uhr, HF-Bahnhof

Tourenleitung: Klaus Hesse, 05223 61983



22. Sept. (So) Lübbecker Landweg (Lö)

Landschaft pur, soweit das Auge reicht, erleben wir auf dem 40-Kilometer-Rundkurs zwischen Wiehengebirge, Mittellandkanal und Großem Torfmoor. Dafür müssen wir zuvor und danach zwei Wiehengebirgsquerungen bewältigen. Hinfahrt über Stift Quernheim, Neue Mühle und Holzhausen (Café Röscher). Zurück über Neue Mühle, Dono und Randeringhausen. Mittagsrast im Biergarten "Hausstätte", Pausen bei vielen Sehenswürdigkeiten. Für geübte Tourenradler mit Kondition.

Streckenlänge: 90 km ▲▲▲

Abfahrt/Rückkehr: 08:00/19:00 Uhr, Lö-Freibad

Tourenleitung: Ulli Gaidies, 0152 06337067

24. Sept. (Di) Nachmittagstour (En)

Abwechslungsreiche und zügige Tour ins Engeraner oder Spenger Umland mit Einkehr. Start: 13 Uhr, Sparkasse Enger.

25. Sept. (Mi) Feierabendtour (Lö)

Abwechslungsreiche Tour ins Löhner Umland. Abfahrt um 18:15 Uhr vom Freibad Löhne. Eine Einkehr ist vorgesehen.

26. Sept. (Do) Nachmittagstour (En)

Abwechslungsreiche und zügige Tour ins Engeraner oder Spenger Umland mit Einkehr. Start: 13 Uhr, Sparkasse Enger.

26. Sept. (Do) Nachmittagstour (HF)

Abwechslungsreiche Tour ins Herforder Umland mit geplanter Einkehr. Abfahrt um 13 Uhr vom Bahnhof Herford.

28. Sept. (Sa) Zur Südseite des Wiehens (En)

Die heutige Radtour führt uns durch das Bündler Land stetig ansteigend an die Südseite des Wiehengebirges. Nach einer Einkehr in Hüllhorst radeln wir nach Enger zurück.

Streckenlänge: 60 km ▲▲
Abfahrt/Rückkehr: 13:00/18:00 Uhr, En-Sparkasse
Tourenleitung: Sigrid Diekmann, 05224 7240

01. Okt. (Di) Nachmittagstour (En)

Abwechslungsreiche und zügige Tour ins Engeraner oder Spenger Umland mit Einkehr. Start: 13 Uhr, Sparkasse Enger.

03. Okt. (Do) Feiertagstour (En)

Am Tag der Deutschen Einheit treffen wir uns zu einer Fahrt ins Blaue. Start und Ziel werden rechtzeitig bekannt gegeben. Bitte entnehmen Sie die Information aktuell unserer Internetseite enger.adfc.de oder der lokalen Presse. Sie können uns auch gern auf Instagram folgen.

Streckenlänge: 75 km ▲▲
Abfahrt/Rückkehr: 10:30/18:00 Uhr, offen
Tourenleitung: Uwe Diekmann, 05224 7240

03. Okt. (Do) Ellerburg-Aue-Radweg (Lö)

Dieser Radweg begleitet die Große Aue von der Quelle in Rödinghausen bis zur Mündung in die Weser bei Nienburg. Wir fahren nur einen Teil dieser Strecke und starten in Bad Holzhausen. Die Route führt dann zur Ellerburg in Fiestel und weiter bis zum Ziel in Rahden. Eine Einkehr ist unterwegs geplant.

Streckenlänge: 65 km ▲▲
Abfahrt/Rückkehr: Info bei Anmeldung
Tourenleitung: Brigitte Sundermeier, 05223 83972

Anmeldung bis 01. Oktober Teilnehmer begrenzt

FINDEN STATT SUCHEN!

*Bei uns finden Sie
jederzeit eine große
Auswahl Fahrräder
und E-Bikes!*



*Immer verfügbar:
4000 Räder & E-Bikes*



*Jetzt auch
für den
öffentlichen
Dienst!!
Dienstrad-Leasing-
Wir beraten Sie!*



*TÜV-zertifizierte
Qualitätswerkstatt*



*Großer Helm- & Rad-
Bekleidungs-Shop*



*Über 2000 m²
Verkaufsfäche*



*Indoor &
Outdoor
Teststrecke*

*Jetzt
noch mehr
Auswahl!*



Hempelmann Lippe-Bikes

Inh. Tobias Hempelmann e.K.
Edisonstr. Ecke Detmolder Str. 32791 Lage
Mo - Fr 9.30 - 19.00 Uhr, Sa 9.30 - 16.00 Uhr
www.hempelmann-lage.de

05. Okt. (Sa) Café im Kräutergarten (En)

Wir starten zu einer anspruchsvollen Tour nach Borgholzhausen. Über Hoyel und Neuenkirchen erreichen wir das Café im Kräutergarten. Hier ist die Einkehr vorgesehen. Der Rückweg führt über Hesseln vorbei am Golfplatz Teutoburger Wald, Rotenhagen und Spenge nach Enger.

Streckenlänge: 65 km ▲▲
Abfahrt/Rückkehr: 13:00/18:00 Uhr, En-Sparkasse
Tourenleitung: Kurt Holzapfel, 0151 20264267

06. Okt. (So) Bückeburg (Lö)

Die fürstlich schaumburg-lippische Residenzstadt ist das Ziel dieser steigungsarmen Tour. Nach einer Runde durch den Schlosspark stärken wir uns in der Innenstadt. Hinfahrt über Meißen, Dankersen, Frille, Jagdschloss Baum und Meinsen. Zurück geht es über Evesen, Meißen und Costedt.

Streckenlänge: 75 km ▲▲
Abfahrt/Rückkehr: 09:00/18:00 Uhr, Lö-Freibad
Tourenleitung: Ulli Gaidies, 0152 06337067

08. Okt. (Di) Nachmittagstour (En)

Abwechslungsreiche und zügige Tour ins Engeraner oder Spenger Umland mit Einkehr. Start: 13 Uhr, Sparkasse Enger.

10. Okt. (Do) Nachmittagstour (En)

Abwechslungsreiche und zügige Tour ins Engeraner oder Spenger Umland mit Einkehr. Start: 13 Uhr, Sparkasse Enger.

10. Okt. (Do) Nachmittagstour (HF)

Abwechslungsreiche Tour ins Herforder Umland mit geplanter Einkehr. Abfahrt um 13 Uhr vom Bahnhof Herford.

12. Okt. (Sa) Waldrestaurant Loose (En)

Wir fahren über ruhige Wege am Rande von Herford an der Werre entlang nach Schötmar. Von dort verläuft die Tour durch die Innenstadt von Bad Salzuflen, wo die Salinen zu einem tiefen Atemzug einladen. Nach der Einkehr im Waldrestaurant "Zur Loose" ist ein längerer Anstieg zu bewältigen, der moderat angegangen wird. Am Hundebach entlang geht es durch Herford zurück nach Enger.

Streckenlänge: 50 km ▲▲
Abfahrt/Rückkehr: 13:00/18:00 Uhr, En-Sparkasse
Tourenleitung: Ariane Hanselle, 0160 99116762

13. Okt. (So) Goldener Oktober (HF)

Bei hoffentlich wunderschönem Herbstwetter wollen wir wieder ein schönes Gebiet erradeln. Eine Einkehr ist bei dieser Tour natürlich vorgesehen.

Streckenlänge: 70 km ▲▲
Abfahrt/Rückkehr: 10:00 Uhr/offen, HF-Bahnhof
Tourenleitung: Peter Gülpen, 05221-72 496

15. Okt. (Di) Nachmittagstour (En)

Abwechslungsreiche und zügige Tour ins Engeraner oder Spenger Umland mit Einkehr. Start: 13 Uhr, Sparkasse Enger.

17. Okt. (Do) Nachmittagstour (En)

Abwechslungsreiche und zügige Tour ins Engeraner oder Spenger Umland mit Einkehr. Start: 13 Uhr, Sparkasse Enger.

17. Okt. (Do) Nachmittagstour (HF)

Abwechslungsreiche Tour ins Herforder Umland mit geplanter Einkehr. Abfahrt um 13 Uhr vom Bahnhof Herford.

ATHEN GRILL

Abholer - Angebot
Montag Pizza Tag
Jede große Pizza 8,00 €
(Außer Feiertage) Jetzt auch im Lokal! Jede weitere Zusatz 1,00 €

**Pizza & Grill Taxi
Partyservice**

Bielefelderstr. 4 - 32130 Enger
Tel. 05224 977 900

22. Okt. (Di) Nachmittagstour (En)

Abwechslungsreiche und zügige Tour ins Engeraner oder Spenger Umland mit Einkehr. Start: 13 Uhr, Sparkasse Enger.

24. Okt. (Do) Nachmittagstour (En)

Abwechslungsreiche und zügige Tour ins Engeraner oder Spenger Umland mit Einkehr. Start: 13 Uhr, Sparkasse Enger.

24. Okt. (Do) Nachmittagstour (HF)

Abwechslungsreiche Tour ins Herforder Umland mit geplanter Einkehr. Abfahrt um 13 Uhr vom Bahnhof Herford.

29. Okt. (Di) Nachmittagstour (En)

Abwechslungsreiche und zügige Tour ins Engeraner oder Spenger Umland mit Einkehr. Start: 13 Uhr, Sparkasse Enger.



31. Okt. (Do) Nachmittagstour (En)
 Abwechslungsreiche und zügige Tour ins Engeraner oder Spenger Umland mit Einkehr. Start: 13 Uhr, Sparkasse Enger.

31. Okt. (Do) Nachmittagstour (HF)
 Abwechslungsreiche Tour ins Herforder Umland mit geplanter Einkehr. Abfahrt um 13 Uhr vom Bahnhof Herford.

01. Nov. (Fr) Tour zum Pickertessen (En)
 Zum Beginn der Winterzeit radeln wir an Allerheiligen durch das hügelige Engeraner Umland zu unserem Schlemmerziel, dem Café im Feld in Bünde. Dort erwarten uns hausgemachte Kartoffelfreibekuchen mit vielen Beilagen. Verbindliche Anmeldung erforderlich.

Streckenlänge: 48 km ▲▲
 Abfahrt/Rückkehr: 10:00/16:00 Uhr, En-Sparkasse
 Tourenleitung: Uwe Diekmann, 05224 7240

Anmeldung bis 30. Oktober

05. Nov. (Di) Nachmittagstour (En)
 Abwechslungsreiche, zügige Tour ins Engeraner oder Spenger Umland mit Einkehr. Start: 12:30 Uhr, Sparkasse Enger.

07. Nov. (Do) Nachmittagstour (En)
 Abwechslungsreiche, zügige Tour ins Engeraner oder Spenger Umland mit Einkehr. Start: 12:30 Uhr, Sparkasse Enger.

07. Nov. (Do) Nachmittagstour (HF)
 Abwechslungsreiche Tour ins Herforder Umland mit geplanter Einkehr. Abfahrt um 13 Uhr vom Bahnhof Herford.

12. Nov. (Di) Nachmittagstour (En)
 Abwechslungsreiche, zügige Tour ins Engeraner oder Spenger Umland mit Einkehr. Start: 12:30 Uhr, Sparkasse Enger.

14. Nov. (Do) Nachmittagstour (En)
 Abwechslungsreiche, zügige Tour ins Engeraner oder Spenger Umland mit Einkehr. Start: 12:30 Uhr, Sparkasse Enger.

14. Nov. (Do) Nachmittagstour (HF)
 Abwechslungsreiche Tour ins Herforder Umland mit geplanter Einkehr. Abfahrt um 13 Uhr vom Bahnhof Herford.

16. Nov. (Sa) Grünkohl tour (En)
 Heute starten wir bereits um 12 Uhr zu einer Genusstour. Nach einer Rundtour rund um Enger kehren wir im Restaurant "Zur Linde" in Rödinghausen zum Grünkohl essen ein. Anmeldung erforderlich.

Streckenlänge: 40 km ▲▲
 Abfahrt/Rückkehr: 12:00/17:00 Uhr, En-Sparkasse
 Tourenleitung: Wolfgang Klusmann, 05225 4577

Anmeldung bis 13. November

19. Nov. (Di) Nachmittagstour (En)
 Abwechslungsreiche, zügige Tour ins Engeraner oder Spenger Umland mit Einkehr. Start: 12:30 Uhr, Sparkasse Enger.

21. Nov. (Do) Nachmittagstour (En)
 Abwechslungsreiche, zügige Tour ins Engeraner oder Spenger Umland mit Einkehr. Start: 12:30 Uhr, Sparkasse Enger.

21. Nov. (Do) Nachmittagstour (HF)
 Abwechslungsreiche Tour ins Herforder Umland mit geplanter Einkehr. Abfahrt um 13 Uhr vom Bahnhof Herford.

22. Nov. (Fr) Grünkohl essen (HF)
 Wie immer am Ende der Saison ist unser traditionelles Grünkohl essen eine willkommene Gelegenheit, in geselliger Runde eine Rückschau zu halten und vielleicht schon Ziele für das nächste Jahr zu benennen.

Weitere Info: Peter Gülpen, 05221 72496
Anmeldung bis 12. November max. 50 Teilnehmer

26. Nov. (Di) Nachmittagstour (En)
 Abwechslungsreiche, zügige Tour ins Engeraner oder Spenger Umland mit Einkehr. Start: 12:30 Uhr, Sparkasse Enger.

28. Nov. (Do) Nachmittagstour (En)

Abwechslungsreiche, zügige Tour ins Engeraner oder Spenger Umland mit Einkehr. Start: 12:30 Uhr, Sparkasse Enger.

28. Nov. (Do) Nachmittagstour (HF)

Abwechslungsreiche Tour ins Herforder Umland mit geplanter Einkehr. Abfahrt um 13 Uhr vom Bahnhof Herford.

30. Nov. (Sa) Tannenhof im Adventslicht (En)

Am Samstag vor dem ersten Advent fahren wir über Groß Aschen, Hoyel und Ostenfelde zum Tannenhof nach Melle-Küingdorf, wo wir eine gemütliche Pause einlegen. Zur Weihnachtszeit bestimmen Weihnachtsbäume und adventlicher Lichterschmuck das Bild auf dem Tannenhof. Zurück radeln wir durch das hügelige Umland nach Enger.

Streckenlänge: 45 km ▲▲
Abfahrt/Rückkehr: 12:30/17:30 Uhr, En-Sparkasse
Tourenleitung: Uwe Diekmann, 05224 7240

30. Nov. (Sa) Handschuhtour (HF)

Diese allseits beliebte Tour führt uns Jahr für Jahr wieder zu den reizvollsten Weihnachtsmärkten in der näheren Umgebung. Auch in diesem Jahr ist wieder ein lohnendes Ziel ins Auge gefasst. Eine funktionierende Radbeleuchtung und Handschuhe sind unbedingt erforderlich.

Streckenlänge: 43 km ▲▲
Abfahrt/Rückkehr: 11:30 Uhr/offen, HF-Bahnhof
Tourenleitung: Peter Gülpen, 05221 72496

Anmeldung bis 24. November max. 15 Teilnehmer

03. Dez. (Di) Nachmittagstour (En)

Abwechslungsreiche, zügige Tour ins Engeraner oder Spenger Umland mit Einkehr. Start: 12:30 Uhr, Sparkasse Enger.

05. Dez. (Do) Nachmittagstour (En)

Abwechslungsreiche, zügige Tour ins Engeraner oder Spenger Umland mit Einkehr. Start: 12:30 Uhr, Sparkasse Enger.

05. Dez. (Do) Nachmittagstour (HF)

Abwechslungsreiche Tour ins Herforder Umland mit geplanter Einkehr. Abfahrt um 13 Uhr vom Bahnhof Herford.

07. Dez. (Sa) Nikolaustour (En)

Heute findet unsere alljährliche Nikolaustour statt. Wir radeln durch sämtliche Ortsteile von Enger. Eine Pause ist im Café Düsediekerbäumer in Oetinghausen vorgesehen.

Streckenlänge: 45 km ▲
Abfahrt/Rückkehr: 12:30/17:30 Uhr, En-Sparkasse
Tourenleitung: Uwe Diekmann, 05224 7240

10. Dez. (Di) Nachmittagstour (En)

Abwechslungsreiche, zügige Tour ins Engeraner oder Spenger Umland mit Einkehr. Start: 12:30 Uhr, Sparkasse Enger.

12. Dez. (Do) Nachmittagstour (En)

Abwechslungsreiche, zügige Tour ins Engeraner oder Spenger Umland mit Einkehr. Start: 12:30 Uhr, Sparkasse Enger.

12. Dez. (Do) Nachmittagstour (HF)

Abwechslungsreiche Tour ins Herforder Umland mit geplanter Einkehr. Abfahrt um 13 Uhr vom Bahnhof Herford.

14. Dez. (Sa) Weihnachtsmarkt (En)

Auf ruhigen Wegen über Nagelsholz und Deppendorf fahren wir zum Weihnachtsmarkt in Werther. Nach einer Einkehr geht es zurück über Häger und Spenge. Hier gibt es Gelegenheit, die Tour auf dem dortigen Weihnachtsmarkt ausklingen zu lassen. Es wird in gemäßigtem Tempo gefahren. Da die Rückkehr in der Dunkelheit erfolgt, bitte an reflektierende Kleidung und gutes Licht am Rad denken!

Streckenlänge: 40 km ▲
Abfahrt/Rückkehr: 12:30/18:00 Uhr, En-Sparkasse
Tourenleitung: Margret Giesselmann, 05224 1033

15. Dez. (So) Sternchenmarkt (HF)

Bereits zum 18. Mal besuchen wir in diesem Jahr den Sternchenmarkt in Brockhagen. Ein kleiner, jedoch feiner Weihnachtsmarkt, der immer wieder begeistert sowie Freude und auch Freunde macht.

Streckenlänge: 80 km ▲▲▲
Abfahrt/Rückkehr: 10:00 Uhr/offen, HF-Bahnhof
Tourenleitung: Peter Gülpen, 05221 72496

**Dein gemeinnütziger
Unverpacktladen in Enger**

PUR:PRODUKT gGmbH
Kirchplatz 14 | 32130 Enger
05224-9775820



Bei uns kaufst du Lebensmittel in Bioqualität.
Unverpackt, nachhaltig und fair.

In unserem Bistro runden wir deinen Einkauf oder deine Radtour mit Kaffee, Kuchen und herzhaften Snacks ab. Auch deine Trinkflaschen kannst du bei uns jederzeit kostenfrei auffüllen lassen.

ÖFFNUNGSZEITEN
MO, DI, DO, FR:
9:30 – 18:00 UHR
MI und SA:
9:30 – 13:30 UHR

Mit dem Rad zur Ziegelei Lage

Wir bieten:

- Fahrradreparaturwerkzeug
- Radfahrkarten
- Leihschlösser und Luftpumpen
- Informationen über Radwege und Übernachtungsmöglichkeiten
- Fahrradboxen

Öffnungszeiten

Dienstag bis Sonntag 10 – 18 Uhr

LWL

Für die Menschen
in Westfalen-Lippe

ziegelei-lage.lwl.org | @#ziegeleilage

17. Dez. (Di) Nachmittagstour (En)

Abwechslungsreiche, zügige Tour ins Engeraner oder Spenger Umland mit Einkehr. Start: 12:30 Uhr, Sparkasse Enger.

19. Dez. (Do) Nachmittagstour (En)

Abwechslungsreiche, zügige Tour ins Engeraner oder Spenger Umland mit Einkehr. Start: 12:30 Uhr, Sparkasse Enger.

19. Dez. (Do) Nachmittagstour (HF)

Abwechslungsreiche Tour ins Herforder Umland mit geplanter Einkehr. Abfahrt um 13 Uhr vom Bahnhof Herford.

28. Dez. (Sa) Jahresabschlussstour 2024 (En)

Wir treffen uns zu unserer letzten Samstagstour im Jahr 2024. Die Weihnachtsfeiertage liegen hinter uns und das neue Jahr steht vor der Tür. Bei einer Fahrt ins Blaue beschließen wir unsere diesjährige Radelsaison und steuern ein gemütliches Café und/oder einen Weihnachtsmarkt in der Umgebung an. Zu dieser moderaten Tour sind Gäste wie immer herzlich willkommen.

Streckenlänge: 45 km
Abfahrt/Rückkehr: 12:30/17:30 Uhr, En-Sparkasse
Tourenleitung: Uwe Diekmann, 05224 7240 ▲



Der Fahrradanhänger für Eure Touren!

Sichere und geschützte Unterbringung von 17 Fahrrädern

Länge: 6,30 m · Breite: 1,95 m · Höhe: 2,20 m
mit Bremse, zulässiges Gesamtgewicht 1.100 kg,
(nicht für Busse zugelassen).

Weitere Informationen und Anfragen zur Anmietung:

Peter Gülpen, Tel.: 05221/72496 oder
Christine Emanuel, Tel.: 0175 443 443 0
oder

E-Mail: anhaenger-vermietung@adfc-herford.de

Vorausschau auf unser Programm 2025

02. Jan. (Do) Nachmittagstour (En)

Abwechslungsreiche, zügige Tour ins Engeraner oder Spenger Umland mit Einkehr. Start: 12:30 Uhr, Sparkasse Enger.

02. Jan. (Do) Nachmittagstour (HF)

Abwechslungsreiche Tour ins Herforder Umland mit geplanter Einkehr. Abfahrt um 13 Uhr vom Bahnhof Herford.

04. Jan. (Sa) Radelstart ins Jahr 2025 (En)

Zu Beginn des neuen Jahres starten wir zu unserer ersten Samstagstour in den Westen von Enger und Spenge. Über Bruchmühlen und Riemsloh erreichen wir unser Pausenziel, das Café Wefing in Spenge. Von dort radeln wir nach Enger zurück.

Streckenlänge: 45 km ▲
 Abfahrt/Rückkehr: 12:30/17:30 Uhr, En-Sparkasse
 Tourenleitung: Uwe Diekmann, 05224 7240

07. Jan. (Di) Nachmittagstour (En)

Abwechslungsreiche, zügige Tour ins Engeraner oder Spenger Umland mit Einkehr. Start: 12:30 Uhr, Sparkasse Enger.

09. Jan. (Do) Nachmittagstour (En)

Abwechslungsreiche, zügige Tour ins Engeraner oder Spenger Umland mit Einkehr. Start: 12:30 Uhr, Sparkasse Enger.

09. Jan. (Do) Nachmittagstour (HF)

Abwechslungsreiche Tour ins Herforder Umland mit geplanter Einkehr. Abfahrt um 13 Uhr vom Bahnhof Herford.

14. Jan. (Di) Nachmittagstour (En)

Abwechslungsreiche, zügige Tour ins Engeraner oder Spenger Umland mit Einkehr. Start: 12:30 Uhr, Sparkasse Enger.

16. Jan. (Do) Nachmittagstour (En)

Abwechslungsreiche, zügige Tour ins Engeraner oder Spenger Umland mit Einkehr. Start: 12:30 Uhr, Sparkasse Enger.

16. Jan. (Do) Nachmittagstour (HF)

Abwechslungsreiche Tour ins Herforder Umland mit geplanter Einkehr. Abfahrt um 13 Uhr vom Bahnhof Herford.

21. Jan. (Di) Nachmittagstour (En)

Abwechslungsreiche, zügige Tour ins Engeraner oder Spenger Umland mit Einkehr. Start: 12:30 Uhr, Sparkasse Enger.

23. Jan. (Do) Nachmittagstour (En)

Abwechslungsreiche, zügige Tour ins Engeraner oder Spenger Umland mit Einkehr. Start: 12:30 Uhr, Sparkasse Enger.

23. Jan. (Do) Nachmittagstour (HF)

Abwechslungsreiche Tour ins Herforder Umland mit geplanter Einkehr. Abfahrt um 13 Uhr vom Bahnhof Herford.

28. Jan. (Di) Nachmittagstour (En)

Abwechslungsreiche, zügige Tour ins Engeraner oder Spenger Umland mit Einkehr. Start: 12:30 Uhr, Sparkasse Enger.

30. Jan. (Do) Nachmittagstour (En)

Abwechslungsreiche, zügige Tour ins Engeraner oder Spenger Umland mit Einkehr. Start: 12:30 Uhr, Sparkasse Enger.

30. Jan. (Do) Nachmittagstour (HF)

Abwechslungsreiche Tour ins Herforder Umland mit geplanter Einkehr. Abfahrt um 13 Uhr vom Bahnhof Herford.



Angelika Weithamp
 Hörgeräte-Akustiker-Meisterin
 terzo Gehörtherapie-Beraterin

 <p>Renteistraße 21 32130 Enger Tel.: 0 52 24 / 99 77 11</p>	<p>Am Rathaus 3 32278 Kirchlengern Tel.: 0 52 23 / 183 79 72</p>
--	--

04. Febr. (Di) Nachmittagstour (En)

Abwechslungsreiche und zügige Tour ins Engeraner oder Spenger Umland mit Einkehr. Start: 13 Uhr, Sparkasse Enger.

06. Febr. (Do) Nachmittagstour (En)

Abwechslungsreiche und zügige Tour ins Engeraner oder Spenger Umland mit Einkehr. Start: 13 Uhr, Sparkasse Enger.

06. Febr. (Do) Nachmittagstour (HF)

Abwechslungsreiche Tour ins Herforder Umland mit geplanter Einkehr. Abfahrt um 13 Uhr vom Bahnhof Herford.

11. Febr. (Di) Nachmittagstour (En)

Abwechslungsreiche und zügige Tour ins Engeraner oder Spenger Umland mit Einkehr. Start: 13 Uhr, Sparkasse Enger.

13. Febr. (Do) Nachmittagstour (En)

Abwechslungsreiche und zügige Tour ins Engeraner oder Spenger Umland mit Einkehr. Start: 13 Uhr, Sparkasse Enger.

13. Febr. (Do) Nachmittagstour (HF)

Abwechslungsreiche Tour ins Herforder Umland mit geplanter Einkehr. Abfahrt um 13 Uhr vom Bahnhof Herford.

18. Febr. (Di) Nachmittagstour (En)

Abwechslungsreiche und zügige Tour ins Engeraner oder Spenger Umland mit Einkehr. Start: 13 Uhr, Sparkasse Enger.

20. Febr. (Do) Nachmittagstour (En)

Abwechslungsreiche und zügige Tour ins Engeraner oder Spenger Umland mit Einkehr. Start: 13 Uhr, Sparkasse Enger.

20. Febr. (Do) Nachmittagstour (HF)

Abwechslungsreiche Tour ins Herforder Umland mit geplanter Einkehr. Abfahrt um 13 Uhr vom Bahnhof Herford.

22. Febr. (Sa) Grünkohltour 2025 (En)

Heute starten wir bereits um 12 Uhr zu einer Radtour zum Café im Feld in Bünde. Hier kehren wir zum Grünkohlessen ein. Wegen der Reservierung ist für diese Genuss-tour eine verbindliche Anmeldung erforderlich.

Streckenlänge: 40 km ▲▲
Abfahrt/Rückkehr: 12:00/17:00 Uhr, En-Sparkasse
Tourenleitung: Sigrid Diekmann, 05224 7240

Anmeldung bis 15. Februar

25. Febr. (Di) Nachmittagstour (En)

Abwechslungsreiche und zügige Tour ins Engeraner oder Spenger Umland mit Einkehr. Start: 13 Uhr, Sparkasse Enger.

27. Febr. (Do) Nachmittagstour (En)

Abwechslungsreiche und zügige Tour ins Engeraner oder Spenger Umland mit Einkehr. Start: 13 Uhr, Sparkasse Enger.

27. Febr. (Do) Nachmittagstour (HF)

Abwechslungsreiche Tour ins Herforder Umland mit geplanter Einkehr. Abfahrt um 13 Uhr vom Bahnhof Herford.

04. März. (Di) Nachmittagstour (En)

Abwechslungsreiche und zügige Tour ins Engeraner oder Spenger Umland mit Einkehr. Start: 13 Uhr, Sparkasse Enger.

06. März (Do) Nachmittagstour (En)

Abwechslungsreiche und zügige Tour ins Engeraner oder Spenger Umland mit Einkehr. Start: 13 Uhr, Sparkasse Enger.

06. März (Do) Nachmittagstour (HF)

Abwechslungsreiche Tour ins Herforder Umland mit geplanter Einkehr. Abfahrt um 13 Uhr vom Bahnhof Herford.

11. März (Di) Nachmittagstour (En)

Abwechslungsreiche und zügige Tour ins Engeraner oder Spenger Umland mit Einkehr. Start: 13 Uhr, Sparkasse Enger.

13. März (Do) Nachmittagstour (En)

Abwechslungsreiche und zügige Tour ins Engeraner oder Spenger Umland mit Einkehr. Start: 13 Uhr, Sparkasse Enger.

13. März (Do) Nachmittagstour (HF)

Abwechslungsreiche Tour ins Herforder Umland mit geplanter Einkehr. Abfahrt um 13 Uhr vom Bahnhof Herford.

18. März (Di) Nachmittagstour (En)

Abwechslungsreiche und zügige Tour ins Engeraner oder Spenger Umland mit Einkehr. Start: 13 Uhr, Sparkasse Enger.

20. März (Do) Nachmittagstour (En)

Abwechslungsreiche und zügige Tour ins Engeraner oder Spenger Umland mit Einkehr. Start: 13 Uhr, Sparkasse Enger.

20. März (Do) Nachmittagstour (HF)

Abwechslungsreiche Tour ins Herforder Umland mit geplanter Einkehr. Abfahrt um 13 Uhr vom Bahnhof Herford.

25. März (Di) Nachmittagstour (En)

Abwechslungsreiche und zügige Tour ins Engeraner oder Spenger Umland mit Einkehr. Start: 13 Uhr, Sparkasse Enger.

euronics
Althoff

EURONICS Althoff
Inh. Fritz Althoff e.K.
Bahnhofstraße 1-3
32130 Enger
T 05224 2546
kontakt@euronics-althoff.de
www.euronics-althoff.de

Mo - Fr: 08.30 - 13.00 Uhr
15.00 - 18.30 Uhr
Sa: 09.00 - 14.00 Uhr

Impressum

Herausgeber: ADFC-Kreisverband Herford e.V.
Auflage: 8.000 Exemplare, Februar 2024
V.i.S.d.P.: Christine Emanuel, Tel.: 0175 4434430

Name

Vorname Geburtsjahr

Straße, Hausnummer

PLZ, Ort

Telefon (freiwillig) Beruf (freiwillig)

E-Mail (freiwillig)

- Ja, ich trete dem ADFC bei. Als Mitglied erhalte ich kostenlos die Zeitschrift Radwelt und genieße viele weitere Vorteile, siehe www.adfc.de/vorteile.

Einzelmitglied (Jahresbeitrag)

- ab 27 Jahre (66 €) 23-26 Jahre (33 €)
 Jugendmitglied 7-22 Jahre (16 €)
Mein/e Erziehungsberechtigte*r ist mit meinem ADFC-Beitritt einverstanden.

Name des/der Erziehungsberechtigten (Vor- und Nachname)

Familien-/Haushaltsmitgliedschaft (Jahresbeitrag)

- ab 27 Jahre (78 €) 23-26 Jahre (33 €)

Familien-/Haushaltsmitglieder:

Name, Vorname Geburtsjahr

Name, Vorname Geburtsjahr

Name, Vorname Geburtsjahr

Zusätzliche jährliche Spende: ...€

- Ich erteile dem ADFC ein SEPA-Lastschriftmandat bis auf Widerruf:
Gläubiger-Identifikationsnummer: DE36ADF00000266847
Mandats-Referenz: teilt Ihnen der ADFC separat mit

Ich ermächtige den ADFC, Zahlungen von meinem Konto mittels Lastschrift einzuziehen. Zugleich weise ich mein Kreditinstitut an, die vom ADFC auf mein Konto gezogenen Lastschriften einzulösen. Für die Vorabinformation über den Zahlungseinzug wird eine verkürzte Frist von mindestens fünf Kalendertagen vor Fälligkeit vereinbart. Hinweis: Ich kann innerhalb von acht Wochen, beginnend mit dem Belastungsdatum, die Erstattung des belasteten Betrages verlangen. Es gelten dabei die mit meinem Kreditinstitut vereinbarten Bedingungen.

Kontoinhaber*in

D E
IBAN

BIC (nur bei ausländischen Bankverbindungen)

Datum, Ort, Unterschrift (für SEPA-Lastschriftmandat)

- Schicken Sie mir bitte eine Rechnung.

Datum, Unterschrift (bei Jugendmitgliedern unter 18 Jahren des/der Erziehungsberechtigten)

Bitte einsenden an ADFC e. V., Postfach 10 77 47, 28077 Bremen
oder per E-Mail an mitglieder@adfc.de.
Sie können auch online Mitglied werden unter: www.adfc.de/mitglied-werden.
Dort finden Sie auch den Link zu unserer Datenschutzerklärung.

*Wir sind da,
wo Sie uns brauchen...*

Radstation[®]

und **RadCenter**
Dieter Marscheider



*Bahnhofstraße 1a
32052 Herford*

*Tel. 052 21-9941 15
Fax 052 21-9941 16*

*info@radcenter-dm.de
www.radcenter-dm.de*

Radstation
Tel. 052 21-9941 14



Codierung

Identität durch
Rahmencodierung



Service

Wartung, Inspektion, Reparatur



Bewachung

Schutz des Rades vor Diebstahl
und Vandalismus – rund um die Uhr

Ankommen ist einfach.

Wenn man auch bei seinen finanziellen Aktivitäten auf die richtige Bewegung setzt. Ihre Sparkasse unterstützt Sie bei allen Themen rund ums Geld.



Sparkasse
Herford

*„Meine Finanzen
in besten Händen“*

